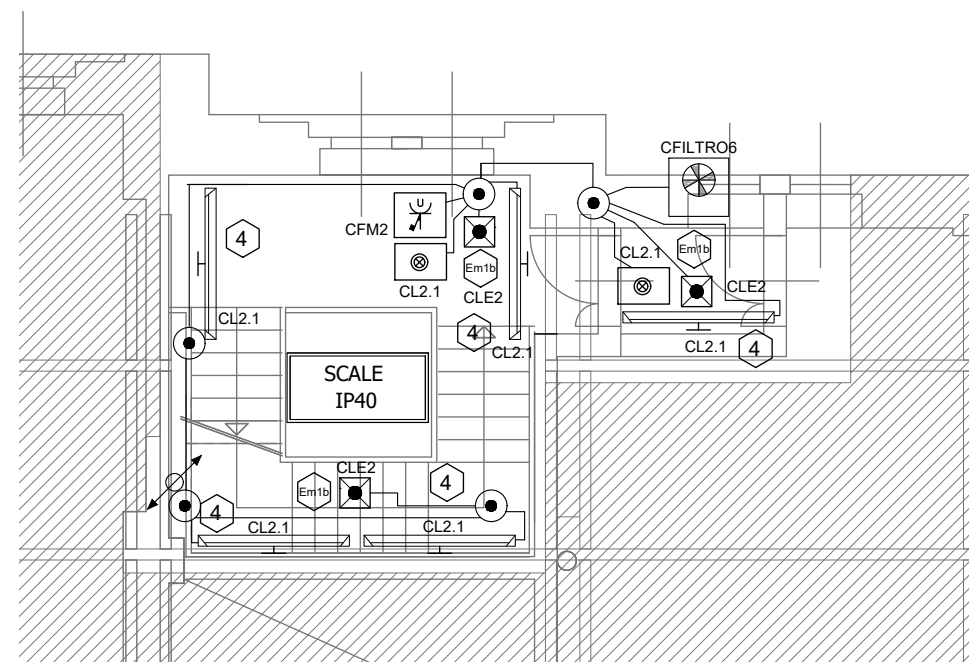


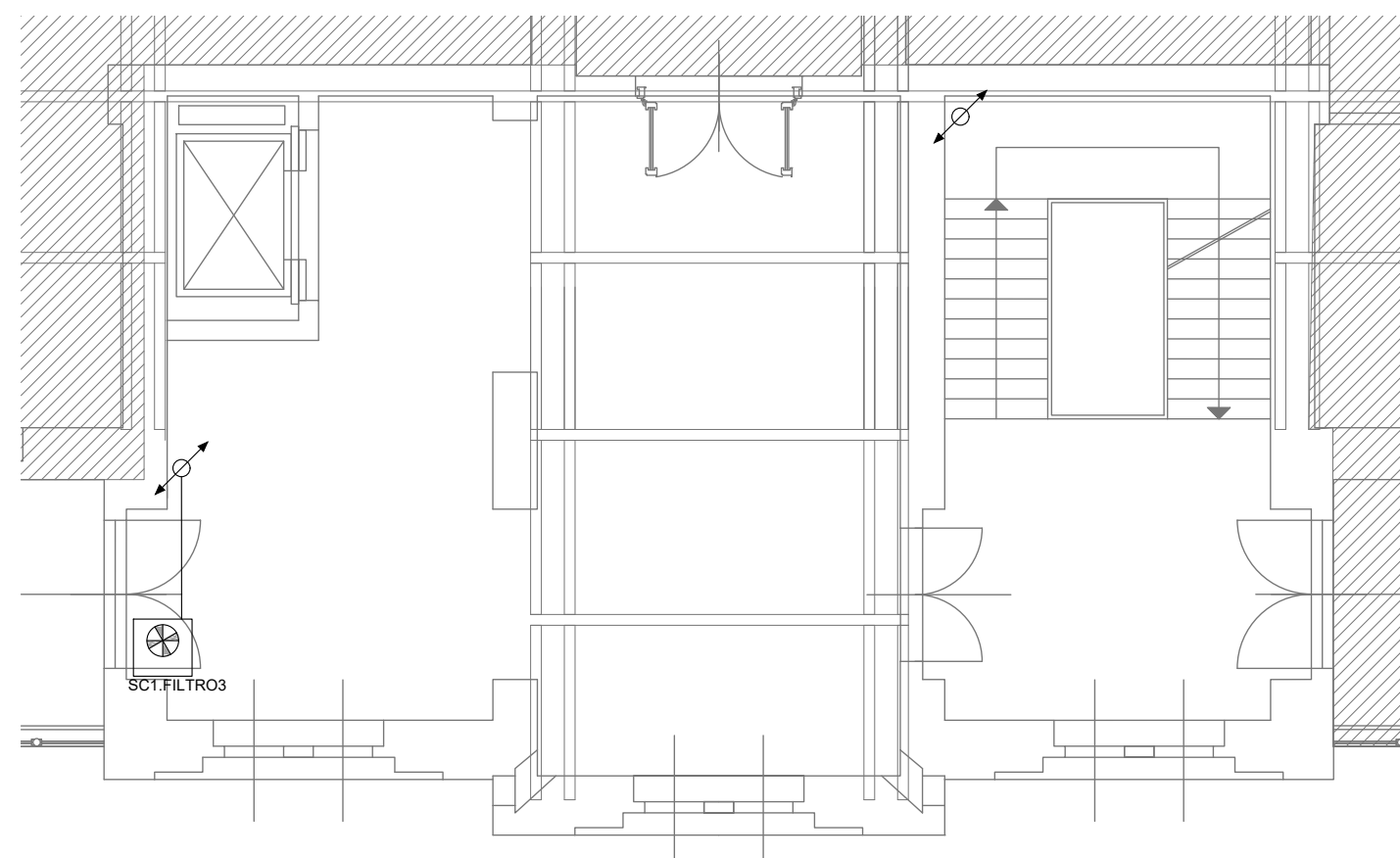
PIANO DI INSTALLAZIONE - PIANO SECONDO

FORZA MOTRICE ED ILLUMINAZIONE VANO SCALE 1
SCALA 1:100



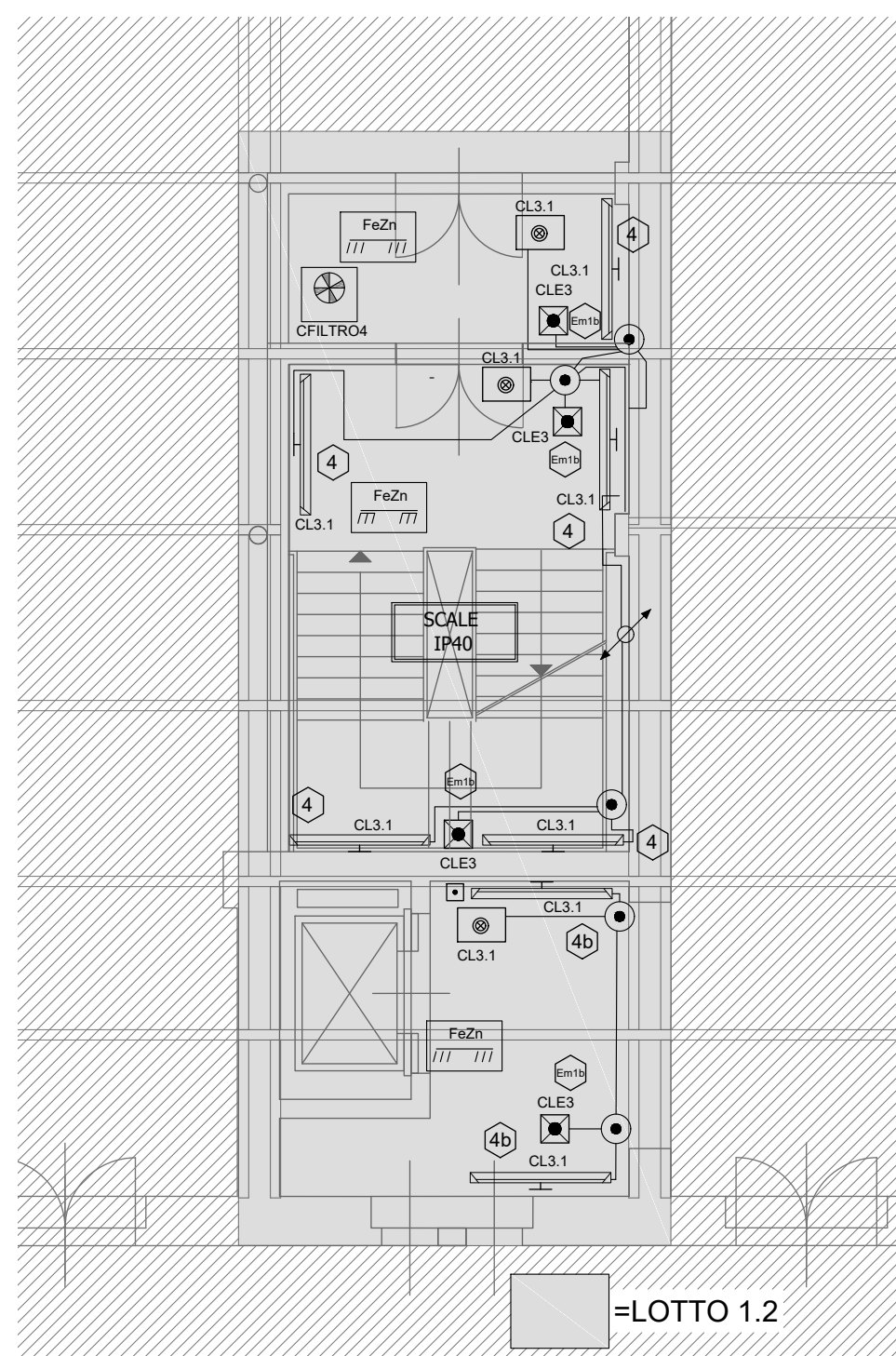
PIANO DI INSTALLAZIONE - PIANO SECONDO

FORZA MOTRICE ED ILLUMINAZIONE VANO SCALE 2
SCALA 1:100



PIANO DI INSTALLAZIONE - PIANO SECONDO

FORZA MOTRICE ED ILLUMINAZIONE VANO SCALE 3
SCALA 1:100



LEGENDA SIMBOLI GRAFICI	
DISPOSITIVI DI COMANDO TRADIZIONALI	DISPOSITIVI GENERALI
Interruttore unipolare	Contatore di energia/produzione
Interruttore bipolare	Quadro di distribuzione
Deviatore unipolare	Scatola porta apparecchi
Invertitore	Punto di alimentazione e BUS FANCOIL
Rivelatore IR di presenza con temporizzazione	Punto di alimentazione GENERICO
Pulsante con lampada spia	ESEMPIO APPLICATIVO
Interruttore unipolare con lampada spia	
PRESE	
Presa di corrente, P40 presa universale 10/16A con interruttore magnetotermico 1P+N-16A	
Presa con interruttore interbloccato con fusibili 1P+N-T	
Presa dati FTP Cat.6	
SISTEMI DI DISTRIBUZIONE	
Condotto a sbarre 3P+N+T-40A IP54	
Punto di alimentazione per condotto a sbarre	
Punto di derivazione da condotto a sbarre	
Distribuzione del locale eseguita in tubazione in acciaio zincato secondo EUROEN 142/95 e 143/91 e conformi CEI EN 50086 di adeguato diametro, in appoggio parete con conformi accessori di supporto giunzione, curvatura, raccordi e pezzi speciali. Scatola di derivazione in metallo di adeguato diametro, in appoggio parete con accessori.	
Canale a filo in FeZn 300x50mm con due setti separatori h=50mm per la separazione degli impianti elettrici, rivelazione incendi e speciali. Compresa una corda nuda in rame 16mmq posta a contatto nella pannello lungo tutto il suo sviluppo. Vedi particolari.	
Distribuzione del locale eseguita in tubazione in tubazione PVC rigida di adeguato diametro, in appoggio parete con conformi accessori di supporto giunzione, curvatura, raccordi e pezzi speciali.	
SISTEMI DI ILLUMINAZIONE e PUNTI LUCE	
Binario elettrificato Eurostandard 3P+N+T 16A IP40 vedi particolari	Punto luce emergenza e Lampada di emergenza vedi particolari
Corpo illuminante lineare per binario Eurostandard vedi particolari	Punto luce emergenza e Lampada di emergenza con indicazione via d'esodo. Vedi particolari
Proiettore LED per binario Eurostandard vedi particolari	Punto luce a soffitto e Lampada LED biemissione a sospensione Vedi particolari
Punto di alimentazione per binario Eurostandard, 3P+N+T	Punto luce, segno grafico generale
Punto luce e lampada LED ad incasso in controsoffitto. Vedi particolari	Punto luce a parete
Punto luce a parete e Lampada LED biemissione a parete. Vedi particolari	Punto luce a soffitto e lampada LED. Vedi particolari

NOTA: PRODOTTI UTILIZZATI

- I PRODOTTI COSTITUENTI L'IMPIANTO DOVRANNO ESSERE RISPONDENTI ALLE SPECIFICHE NORMATIVE DI PRODOTTO E MARCHIATI CE O EQUIVALENTI AI SENSI DI LEGGE.
- EVENTUALI MARCHE INDICATE NEGLI ELABORATI PROGETTUALI NON SONO DA RITENERSI VINCOLANTI, MA SONO RIPORTATE UNICAMENTE AL FINE DELLA DETERMINAZIONE DELLE DIMENSIONI E DEGLI INGOMBRI DEI DISPOSITIVI E DELLE CARATTERISTICHE FUNZIONALI E QUALITATIVE DEGLI STESSI.
- I PRODOTTI EFFETTIVAMENTE INSTALLATI NON DOVRANNO ESSERE COMUNQUE QUALITATIVAMENTE INFERIORI A QUELLI INDICATI.

NOTA: IMPLICAZIONI URBANISTICHE

- LE PLANIMETRIE, LE SEZIONI ED IN GENERE I DATI A CARATTERE EDILE RIPORTATI NEGLI ELABORATI GRAFICI SONO DA CONSIDERARSI COME INDICATIVI CON L'UNICO SCOPO DI RAPPRESENTARE IN MANIERA COMPIUTA GLI IMPIANTI PROGETTATI ED I RELATIVI PARAMETRI DIMENSIONALI E FUNZIONALI.
- I DISPOSITIVI D'IMPIANTO PREVISTI, COMPLETI DEI COMPLEMENTI DI INSTALLAZIONE E COSTRUZIONE, RISULTANO POSIZIONATI NELLE SEDI PREVISTE ALLO SCOPO DI RENDERE GLI IMPIANTI FUNZIONALI, ACCESSIBILI E MANUTENIBILI SECONDO LE NORMATIVE TECNICHE.
- EVENTUALI LIMITAZIONI O IMPEDIMENTI DERIVANTI DA LEGISLAZIONE, NORMATIVA O REGOLAMENTO NAZIONALE O LOCALE IN MATERIA EDILE, URBANISTICA, PAESAGGISTICA O SIMILARE E CONSEGUENTE AGLI INGOMBRI DEI DISPOSITIVI D'IMPIANTO PREVISTI DOVRANNO ESSERE PREVENTIVAMENTE VALUTATE E VERIFICATE DALLA DIREZIONE LAVORI.

TIPOLOGIE CORPI ILLUMINANTI:

① = ESSECI TERES MEDIUM 25W 14WT25L420MBK/440MBK	④ = ESSECI BRIGHT 45° 48W 80D148PGL445D1B
② = ESSECI QI/PG 60W 19PG60L4HPC8	④b = ESSECI BRIGHT 45° 60W 80D160PGL445D1B
③ = ESSECI BRIGHT 36W SOSPENSIONE 80DPL36L4C24	⑪ = ESSECI PCM 58W 4000K IP66 03PC58L466
③b = ESSECI BRIGHT 48W SOSPENSIONE 80DPL48L4C24	Em1 = LAMPADA DI EMERGENZA TIPO EATON NEXITECH CON SISTEMA DI CONTROLLO CGLINE+ 150lm SE 1h
③c = ESSECI BRIGHT 54W SOSPENSIONE 80DPL54L4C24	Em2 = LAMPADA DI EMERGENZA TIPO EATON NEXITECH CON SISTEMA DI CONTROLLO CGLINE+ 400lm SE 1h
③d = ESSECI BRIGHT 60W SOSPENSIONE 80DPL60L4C24	Em3 = EATON CRYSTALWAY CON SISTEMA DI CONTROLLO CGLINE+SA 30M
⑧ = ESSECI HALL LED 14W 38MP14L4MB	Em4 = LAMPADA DI EMERGENZA TIPO EATON NEXITECH 150lm SE 1h
⑧b = ESSECI HALL LED 20W 38MP20L4MB	Em5 = LAMPADA DI EMERGENZA TIPO EATON NEXITECH 400lm SE 1h
⑧c = ESSECI HALL LED 28W 38MP28L4MB	Em6 = EATON CRYSTALWAY SA 30M

NOTA: INDICAZIONI D'INSTALLAZIONE

- I PERCORSI, LE SEDI D'INSTALLAZIONE ED I RELATIVI DETTAGLI DEI DISPOSITIVI D'IMPIANTO SONO RIPORTATI NEGLI ELABORATI GRAFICI AL FINE DI INDIVIDUARE COMPIUTAMENTE IL POSIZIONAMENTO, GLI INGOMBRI E LA TIPOLOGIA DEGLI IMPIANTI PROGETTATI.
- LA POSIZIONE DEI DISPOSITIVI D'IMPIANTO PUO' SUBIRE LIMITATE VARIAZIONI CONSEGUENTI A VINCOLI STRUTTURALI, DI ARREDO, FUNZIONALI O PER ULTERIORI CONSIDERAZIONI EMERSE IN FASE COSTRUTTIVA. TALI VARIAZIONI DEVONO ESSERE PREVENTIVAMENTE CONCORDATE CON IL CLIENTE ED AVALLATE DALLA DIREZIONE LAVORI.
- PRIMA DELL'ESECUZIONE DEGLI IMPIANTI LA DITTA INSTALLATRICE DOVRA' VERIFICARE IN CANTIERE LE GRANDZZE DI PROGETTO EDILI, GLI INGOMBRI IMPIANTISTICI E LA CONSEGUENTE FATTIBILITA' DEGLI IMPIANTI COSI' COME PREVISTI.
- IL POSIZIONAMENTO DEI DISPOSITIVI D'IMPIANTO PUO' RICHIEDERE, IN FUNZIONE DELLE DIMENSIONI E PESI DEGLI STESSI, DEGLI SPAZI E DEI LUOGHI DI INSTALLAZIONE NECESSARI PER IL LORO FUNZIONAMENTO E LA LORO MANUTENZIONE, UNA VERIFICA E/O INTERVENTO EDILE (CON PARTICOLARE RIFERIMENTO A DISPOSITIVI INSTALLATI ALL'ESTERNO DELL'EDIFICIO) CON POSSIBILI IMPLICAZIONI DI NATURA URBANISTICA, STRUTTURALE E/O DI CODICE CIVILE.
- LA DITTA INSTALLATRICE DOVRA' VERIFICARE OVVERO SEGNALARE TALI EVENTUALITA' PRESSO LA DIREZIONE LAVORI ED ASSICURARSI IN MERITO ALL'ESITO POSITIVO DELLE EVENTUALI VERIFICHE E/O INTERVENTI RESISI NECESSARI.

comune di trieste
piazza Unita' d'Italia 4
34121 Trieste
tel. 040/6751
www.comune.trieste.it
partita iva 00210240321

**DIPARTIMENTO LAVORI PUBBLICI
FINANZA DI PROGETTO E PARTENARIATI
SERVIZIO EDILIZIA PUBBLICA**

**Realizzazione di un polo scientifico, museale
e culturale nel Magazzino 26 del Porto Vecchio**
codice opera 12166

PROGETTO ARCHITETTONICO E COORDINAMENTO	dot. arch. Paolo RICCI
COLLABORATORI	geom. Gabriele MAROTTA per. ind. Violetta MOHAMMED
PROGETTO IMPIANTI	dot. ing. Mario BUCHER
COLLABORATORI	dot. ing. Andrea GUIDOLIN - impianti meccanici per. ind. Daniele TRIPALDI - impianti elettrici dot. ing. Aido MARIANO - progetto antincendio dot. arch. Andrea PAULETICH per. ind. Francesco TRIPALDI dot. ing. Arianna LUGLI dot. arch. Alessandro FUCHS dot. arch. Saverio TARABOCCHIA
PROGETTO STRUTTURE	dot. ing. Roberto PAMBIANCO
COLLABORATORI	dot. ing. Elisa MONTI
RESPONSABILE DEL PROCEDIMENTO	dot. arch. Lucia IAMMARINO

**PROGETTO ESECUTIVO
IMPIANTI ELETTRICI
PIANTA PIANO SECONDO**

PIANO DI INSTALLAZIONE FORZA MOTRICE E ILLUMINAZIONE

TAVOLA	FILE RIF.
IE04	SCALA
	DATA
	1:100
	OTTOBRE 2019

Trieste

Elenco firmatari

ATTO SOTTOSCRITTO DIGITALMENTE AI SENSI DEL D.P.R. 445/2000 E DEL D.LGS. 82/2005 E SUCCESSIVE MODIFICHE E INTEGRAZIONI

Questo documento è stato firmato da:

NOME: IAMMARINO LUCIA

CODICE FISCALE: MMRLCU61L49L113I

DATA FIRMA: 25/11/2019 16:06:29

IMPRONTA: 72C28452DEF683CA0DB7EF28FBF7FCB6382599CC1801DEA45A2F95B7B1E2FED3
382599CC1801DEA45A2F95B7B1E2FED3DF02EB4A7E98E4575546516D211A943D
DF02EB4A7E98E4575546516D211A943D26B90E440EF95F8C26BE043734752532
26B90E440EF95F8C26BE04373475253236F8037852AF5BDF3C335D8F22ADB7D0

NOME: TERRANOVA SANTI

CODICE FISCALE: TRRSNT56A17C351S

DATA FIRMA: 29/11/2019 10:34:27

IMPRONTA: 7F5311F20534B6D02F1C88C22334E00E2224AF0E9DAF55BE86AB0F70148A97ED
2224AF0E9DAF55BE86AB0F70148A97ED53109D8E1E1C0A8945DDC701D0F43DEC
53109D8E1E1C0A8945DDC701D0F43DBCAF7E3FB18085606B5D8A03B9CEE733E9
AF7E3FB18085606B5D8A03B9CEE733E9FB82B9E781F05CFE3EF576B76DC0DD94

NOME: DIPIAZZA ROBERTO

CODICE FISCALE: DPZRRT53B01A103I

DATA FIRMA: 29/11/2019 11:19:31

IMPRONTA: 53E2BB6CD6A997152C48C601777351CF5F4E18732D937428EDCC9924BBDA6687B
F4E18732D937428EDCC9924BBDA6687B1D0CD36633368EF05A63A87B036710A1
1D0CD36633368EF05A63A87B036710A1AC31BB0110B93CA3D6C76162F0E6E069
AC31BB0110B93CA3D6C76162F0E6E069FCC5663BDE5074D888162C60C051FE58