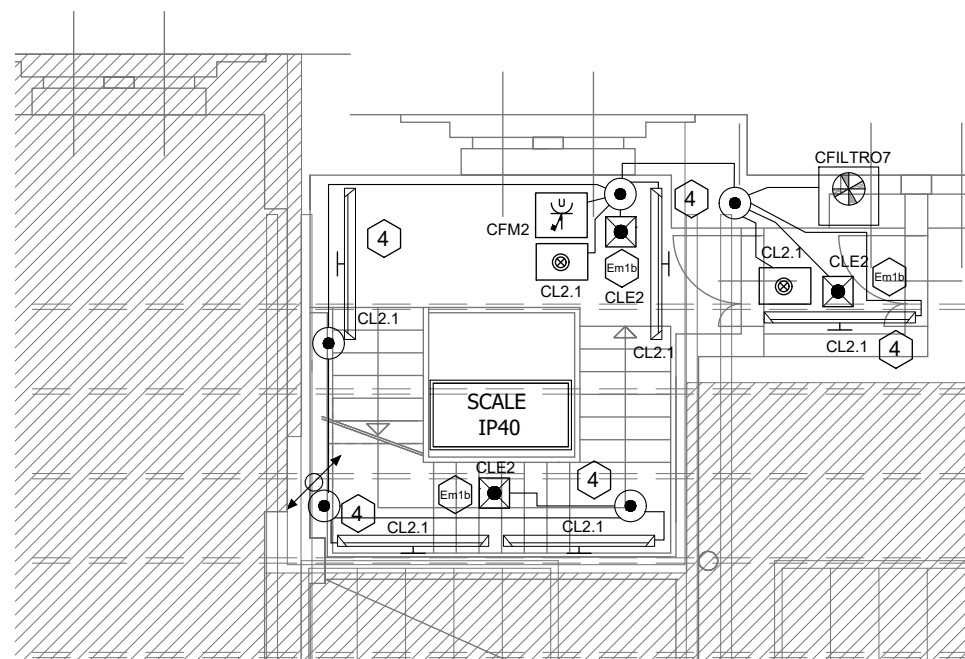


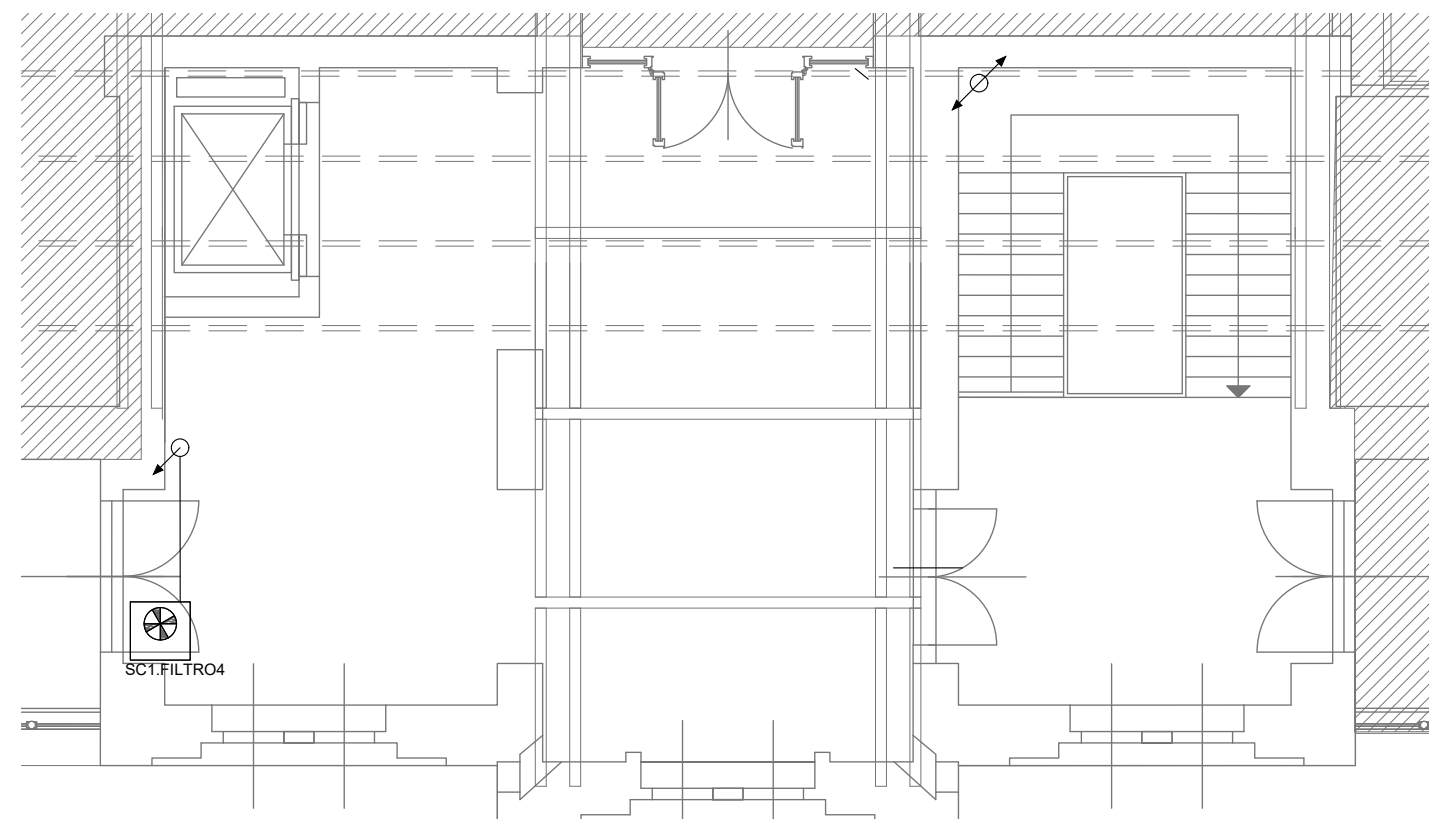
PIANO DI INSTALLAZIONE - PIANO TERZO

FORZA MOTRICE ED ILLUMINAZIONE VANO SCALE 1
SCALA 1:100



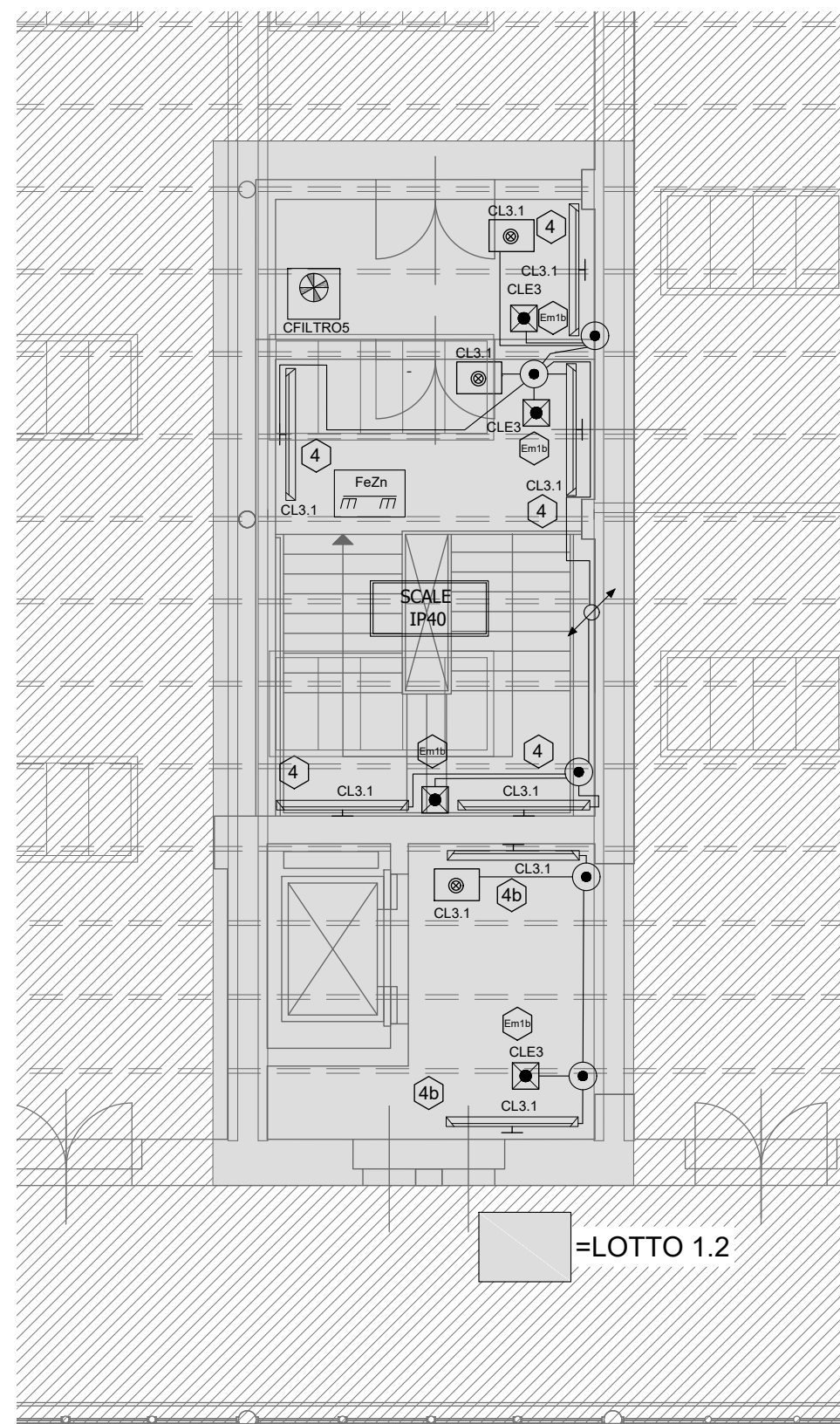
PIANO DI INSTALLAZIONE - PIANO TERZO

FORZA MOTRICE ED ILLUMINAZIONE VANO SCALE 2
SCALA 1:100



PIANO DI INSTALLAZIONE - PIANO TERZO

FORZA MOTRICE ED ILLUMINAZIONE VANO SCALE 3
SCALA 1:100



LEGENDA SIMBOLI GRAFICI	
DISPOSITIVI DI COMANDO TRADIZIONALI	DISPOSITIVI GENERALI
Interruttore unipolare	Contatore di energia/produzione
Interruttore bipolare	Quadro di distribuzione
Deviatore unipolare	Scatola porta apparecchi
Invertitore	Punto di alimentazione e BUS FANCOIL
Rivelatore IR di presenza con temporizzazione	Punto di alimentazione GENERICO
Pulsante con lampada spia	ESEMPIO APPLICATIVO
Interruttore unipolare con lampada spia	
PRESE	
Presa di corrente, P40 presa universale 10/16A con interruttore magnetotermico 1P+N 16A	
Presa con interruttore interbloccato con fusibili 1P+N-T	
Presa dati FTP Cat.6	
SISTEMI DI DISTRIBUZIONE	IMPIANTO DI TERRA
Condotta a sbarre 3P+N+T 40A IP54	Equipotenziale
Punto di alimentazione per condotto a sbarre	• P Principale
Punto di derivazione da condotto a sbarre	• S Secondario
Distribuzione del locale eseguita in tubazione in acciaio zincato selenizzato secondo EUROEN 142/95 e 143/95 e conforme CEI EN 50086 di adeguato diametro, in appoggio parete con conformi accessori di supporto giunzione, curvatura, raccordi e pezzi speciali. Scatola di derivazione in metallo di adeguato diametro, in appoggio parete con accessori.	• E Notto equipotenziale
Canale a filo in FeZn 300x50mm con due setti separatori h=50mm per la separazione degli impianti elettrici, rivelazione incendi e speciali. Compresa una corda nuda in rame 16mmq posta a contatto nella pannello lungo tutto il suo sviluppo. Vedi particolari.	IMPIANTO CHIAMATA BAGNO DISABILI
Distribuzione del locale eseguita in tubazione in tubazione PVC rigida di adeguato diametro, in appoggio parete con conformi accessori di supporto giunzione, curvatura, raccordi e pezzi speciali.	Segnalazione ottica/acustica di allarme
SISTEMI DI ILLUMINAZIONE E PUNTI LUCE	Pulsante a tirante di allarme
Binario elettrificato Eurostandard 3P+N+T 16A IP40 vedi particolari	Pulsante di reset allarme
Corpo illuminante lineare per binario Eurostandard vedi particolari	
Proiettore LED per binario Eurostandard vedi particolari	
Punto di alimentazione per binario Eurostandard, 3P+N+T	Punto luce emergenza e Lampada di emergenza con indicazione via d'esodo. Vedi particolari
Punto luce e lampada LED ad incasso in controsoffitto. Vedi particolari	Punto luce a soffitto e Lampada LED biemissione a sospensione. Vedi particolari
Punto luce a parete e Lampada LED biemissione a parete. Vedi particolari	Punto luce, segno grafico generale
	Punto luce a parete
	Punto luce a soffitto e lampada LED. Vedi particolari

NOTA: PRODOTTI UTILIZZATI

- I PRODOTTI COSTITUENTI L'IMPIANTO DOVRANNO ESSERE RISPONDENTI ALLE SPECIFICHE NORMATIVE DI PRODOTTO E MARCHIATI CE O EQUIVALENTI AI SENSI DI LEGGE.
- EVENTUALI MARCHE INDICATE NEGLI ELABORATI PROGETTUALI NON SONO DA RITENERSI VINCOLANTI, MA SONO RIPORTATE UNICAMENTE AL FINE DELLA DETERMINAZIONE DELLE DIMENSIONI E DEGLI INGOMBRI DEI DISPOSITIVI E DELLE CARATTERISTICHE FUNZIONALI E QUALITATIVE DEGLI STESSI.
- I PRODOTTI EFFETTIVAMENTE INSTALLATI NON DOVRANNO ESSERE COMUNQUE QUALITATIVAMENTE INFERIORI A QUELLI INDICATI.

NOTA: IMPLICAZIONI URBANISTICHE

- LE PLANIMETRIE, LE SEZIONI ED IN GENERE I DATI A CARATTERE EDILE RIPORTATI NEGLI ELABORATI GRAFICI SONO DA CONSIDERARSI COME INDICATIVI CON L'UNICO SCOPO DI RAPPRESENTARE IN MANIERA COMPIUTA GLI IMPIANTI PROGETTATI ED I RELATIVI PARAMETRI DIMENSIONALI E FUNZIONALI.
- I DISPOSITIVI D'IMPIANTO PREVISTI, COMPLETI DEI COMPLEMENTI DI INSTALLAZIONE E COSTRUZIONE, RISULTANO POSIZIONATI NELLE SEDI PREVISTE ALLO SCOPO DI RENDERE GLI IMPIANTI FUNZIONALI, ACCESSIBILI E MANUTENIBILI SECONDO LE NORMATIVE TECNICHE.
- EVENTUALI LIMITAZIONI O IMPEDIMENTI DERIVANTI DA LEGISLAZIONE, NORMATIVA O REGOLAMENTO NAZIONALE O LOCALE IN MATERIA EDILE, URBANISTICA, PAESAGGISTICA O SIMILARE E CONSEGUENTE AGLI INGOMBRI DEI DISPOSITIVI D'IMPIANTO PREVISTI, DOVRANNO ESSERE PREVENTIVAMENTE VALUTATE E VERIFICATE DALLA DIREZIONE LAVORI.

TIPOLOGIE CORPI ILLUMINANTI:

① = ESSECI TERES MEDIUM 25W 14WT25L420MBK/440MBK	④ = ESSECI BRIGHT 45° 48W 80D148PGL445D1B
② = ESSECI QI/PG 60W 19PG60L4HPC8	④b = ESSECI BRIGHT 45° 60W 80D160PGL445D1B
③ = ESSECI BRIGHT 36W SOSPENSIONE 80DPL36L4C24	①1 = ESSECI PCM 58W 4000K IP66 03PC58L466
③b = ESSECI BRIGHT 48W SOSPENSIONE 80DPL48L4C24	Em1 = LAMPADA DI EMERGENZA TIPO EATON NEXITECH CON SISTEMA DI CONTROLLO CGLINE+ 150lm SE 1h
③c = ESSECI BRIGHT 54W SOSPENSIONE 80DPL54L4C24	Em2 = LAMPADA DI EMERGENZA TIPO EATON NEXITECH CON SISTEMA DI CONTROLLO CGLINE+ 400lm SE 1h
③d = ESSECI BRIGHT 60W SOSPENSIONE 80DPL60L4C24	Em3 = EATON CRYSTALWAY CON SISTEMA DI CONTROLLO CGLINE+SA 30M
⑧ = ESSECI HALL LED 14W 38MP14L4MB	Em4 = LAMPADA DI EMERGENZA TIPO EATON NEXITECH 150lm SE 1h
⑧b = ESSECI HALL LED 20W 38MP20L4MB	Em5 = LAMPADA DI EMERGENZA TIPO EATON NEXITECH 400lm SE 1h
⑧c = ESSECI HALL LED 28W 38MP28L4MB	Em6 = EATON CRYSTALWAY SA 30M

NOTA: INDICAZIONI D'INSTALLAZIONE

- I PERCORSI, LE SEDI D'INSTALLAZIONE ED I RELATIVI DETTAGLI DEI DISPOSITIVI D'IMPIANTO SONO RIPORTATI NEGLI ELABORATI GRAFICI AL FINE DI INDIVIDUARE COMPIUTAMENTE IL POSIZIONAMENTO, GLI INGOMBRI E LA TIPOLOGIA DEGLI IMPIANTI PROGETTATI.
- LA POSIZIONE DEI DISPOSITIVI D'IMPIANTO PUO' SUBIRE LIMITATE VARIAZIONI CONSEGUENTI A VINCOLI STRUTTURALI, DI ARREDO, FUNZIONALI O PER ULTERIORI CONSIDERAZIONI EMERSE IN FASE COSTRUTTIVA. TALI VARIAZIONI DEVONO ESSERE PREVENTIVAMENTE CONCORDATE CON IL CLIENTE ED AVVALLETE DALLA DIREZIONE LAVORI.
- PRIMA DELL'ESECUZIONE DEGLI IMPIANTI LA DITTA INSTALLATRICE DOVRA' VERIFICARE IN CANTIERE LE GRANDEZZE DI PROGETTO EDILI, GLI INGOMBRI IMPIANTISTICI E LA CONSEGUENTE FATTIBILITA' DEGLI IMPIANTI COSI' COME PREVISTI.
- IL POSIZIONAMENTO DEI DISPOSITIVI D'IMPIANTO PUO' RICHIEDERE, IN FUNZIONE DELLE DIMENSIONI E PESI DEGLI STESSI, DEGLI SPAZI E DEI LUOGHI DI INSTALLAZIONE NECESSARI PER IL LORO FUNZIONAMENTO E LA LORO MANUTENZIONE, UNA VERIFICA E/O INTERVENTO EDILE (CON PARTICOLARE RIFERIMENTO A DISPOSITIVI INSTALLATI ALL'ESTERNO DELL'EDIFICIO) CON POSSIBILI IMPLICAZIONI DI NATURA URBANISTICA, STRUTTURALE E/O DI CODICE CIVILE.
- LA DITTA INSTALLATRICE DOVRA' VERIFICARE OVVERO SEGNALARE TALI EVENTUALITA' PRESSO LA DIREZIONE LAVORI ED ASSICURARSI IN MERITO ALL'ESITO POSITIVO DELLE EVENTUALI VERIFICHE E/O INTERVENTI RESISI NECESSARI.

comune di trieste
piazza Unita' d'Italia 4
34121 Trieste
tel. 040/6751
www.comune.trieste.it
partita iva 00210240321

**DIPARTIMENTO LAVORI PUBBLICI
FINANZA DI PROGETTO E PARTENARIATI
SERVIZIO EDILIZIA PUBBLICA**

**Realizzazione di un polo scientifico, museale
e culturale nel Magazzino 26 del Porto Vecchio**
codice opera 12166

PROGETTO ARCHITETTONICO E COORDINAMENTO dott. arch. Paolo RICCI

COLLABORATORI geom. Gabriele MAROTTA per. ind. Violetta MOHAMMED

PROGETTO IMPIANTI dott. ing. Mario BUCHER

COLLABORATORI dott. ing. Andrea GUIDOLIN - impianti meccanici per. ind. Daniele TRIPALDI - impianti elettrici dott. ing. Alessandro MESSI - progetto antincendio dott. ing. Aido MARIANO dott. arch. Andrea PAULETICH per. ind. Francesco TRIPALDI dott. ing. Arianna LUGLI dott. arch. Alessandro FUCHS dott. arch. Saverio TARABOCCHIA

PROGETTO STRUTTURE dott. ing. Roberto PAMBIANCO

COLLABORATORI dott. ing. Elisa MONTI

RESPONSABILE DEL PROCEDIMENTO dott. arch. Lucia IAMMARINO

PROGETTO ESECUTIVO

IMPIANTI ELETTRICI

PIANTA PIANO TERZO

PIANO DI INSTALLAZIONE FORZA MOTRICE E ILLUMINAZIONE

TAVOLA	FILE RIF.		
IE05	SCALA	1:100	DATA OTTOBRE 2019

Trieste

Elenco firmatari

ATTO SOTTOSCRITTO DIGITALMENTE AI SENSI DEL D.P.R. 445/2000 E DEL D.LGS. 82/2005 E SUCCESSIVE MODIFICHE E INTEGRAZIONI

Questo documento è stato firmato da:

NOME: IAMMARINO LUCIA

CODICE FISCALE: MMRLCU61L49L113I

DATA FIRMA: 25/11/2019 16:06:33

IMPRONTA: 892D23BB91117702F1983F784A355C7AA9E9A3EE0306C01E894904C6E141B266
A9E9A3EE0306C01E894904C6E141B2664482D4C2F540C2881A9D18E6CB8B903A
4482D4C2F540C2881A9D18E6CB8B903A513773D3639EC98194F6BC766FBBB776
513773D3639EC98194F6BC766FBBB77681CDA5BBF0A8CF742075A7A6274234ED

NOME: TERRANOVA SANTI

CODICE FISCALE: TRRSNT56A17C351S

DATA FIRMA: 29/11/2019 10:34:37

IMPRONTA: 407787706E02C7378BCF7B8D0422EBBCDA5F4EFECB98FB1AFDD00784563B2001
DA5F4EFECB98FB1AFDD00784563B2001713921C0B89A04D381B5A08657FFE7C0
713921C0B89A04D381B5A08657FFE7C0AD8A99BB1EFABB89C58B0C54B0CF512E
AD8A99BB1EFABB89C58B0C54B0CF512E2487259CFF6D3E1873CB0127FAEB4011

NOME: DIPIAZZA ROBERTO

CODICE FISCALE: DPZRRT53B01A103I

DATA FIRMA: 29/11/2019 11:19:41

IMPRONTA: 154A91165878A8E92F3CE927371DF40EBA210D44540176CBE9B340C16659B60E
BA210D44540176CBE9B340C16659B60E2B1EB4786762CB18474025515409BE13
2B1EB4786762CB18474025515409BE13BE335DA7126E9FA36D743C3A1D90AE26
BE335DA7126E9FA36D743C3A1D90AE269E92D08F52B10518B5AA6A2880DF4593