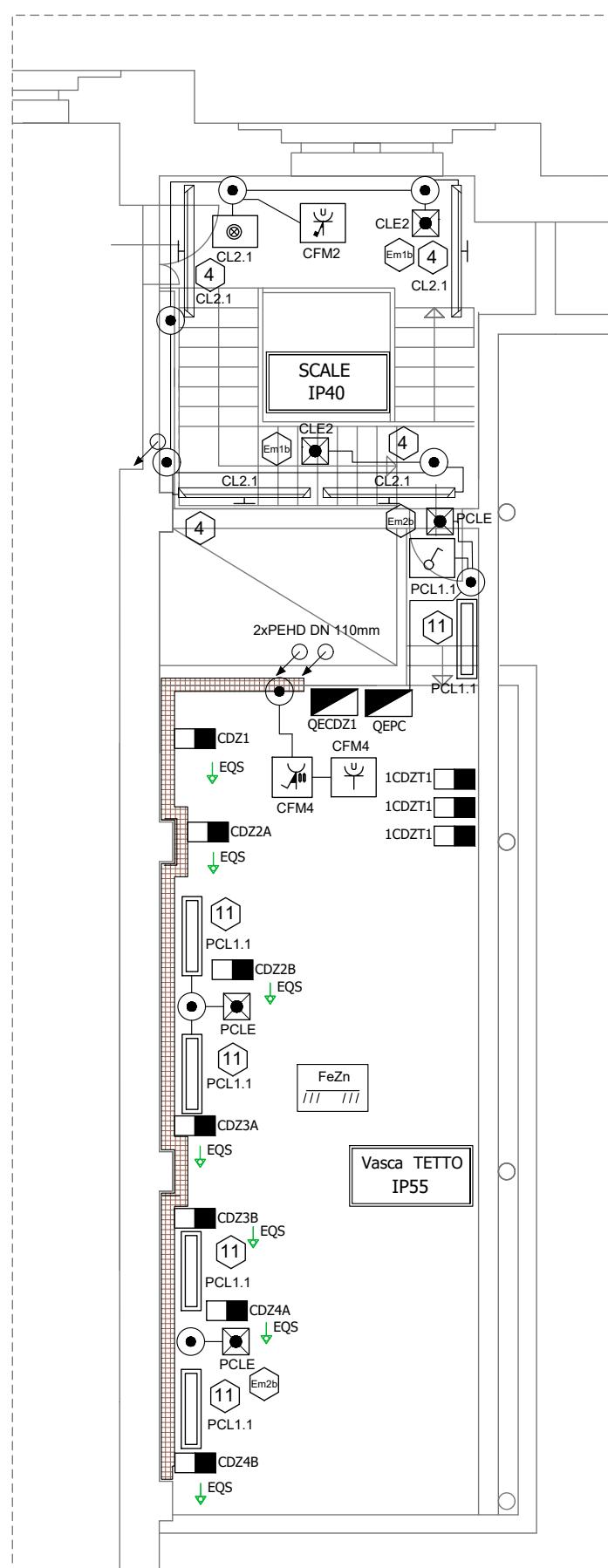


PIANO DI INSTALLAZIONE - PIANO COPERTURA
FORZA MOTRICE ED ILLUMINAZIONE
SCALA 1:100



LEGENDA SIMBOLI GRAFICI	
DISPOSITIVI DI COMANDO TRADIZIONALI	DISPOSITIVI GENERALI
Interruttore unipolare	Contatore di energia/produzione
Interruttore bipolare	Quadro di distribuzione
Deviatore unipolare	Scatola porta apparecchi
Invertitore	Punto di alimentazione e BUS FANCOIL
Rivelatore IR di presenza con temporizzazione	Punto di alimentazione GENERICO
Pulsante con lampada spia	ESEMPIO APPLICATIVO ALTEZZA DI INSTALLAZIONE ESPRESSA IN CENTIMETRI DISPOSITIVO INSTALLATO (ES. INTERRUOTORE UNIPOLARE) SCATOLA PORTA APPARECCHI h=24 NUMERO PROGRESSIVO QUADRO e CIRCUITO DI APPARTENENZA
Interruttore unipolare con lampada spia	
PRESE	
Presa di corrente, P40 presa universale 10/16A con interruttore magnetotermico IP+N 16A	Presa dati FTP Cat.6
Presa con interruttore interbloccato con fusibili IP+N+T	Punto controller FANCOILS
SISTEMI DI DISTRIBUZIONE	IMPIANTO DI TERRA
Condotto a sbarre 3P+N+T 40A IP54	Equipotenziale
Punto di alimentazione per condotto a sbarre	P Principale
Punto di derivazione da condotto a sbarre	S Secondario
Distribuzione del locale eseguita in tubazione in acciaio zincato sendimir secondo EURONORM 142/95 e 147/91 e conforme CEI EN 50086 di adeguato diametro, in appoggio parete con conformi accessori di supporto giunzione, curvatura, raccordo e pezzi speciali.	Scatola di derivazione in metallo di adeguate dimensioni, in appoggio parete con accessori.
Canale a filo in FeZn 300x50mm con due setti separatori h=50mm per la separazione degli impianti elettrici, rivelazione incendi e speciali. Compresa una corda nuda in rame 16mmq posta a contatto nella passerella lungo tutto il suo sviluppo. Vedi particolari.	Distribuzione del locale eseguita in tubazione in tubazione PVC rigida di adeguato diametro, in appoggio parete con conformi accessori di supporto giunzione, curvatura, raccordo e pezzi speciali.
Punto di alimentazione trifase con sezionatore 4P 16A contenuto entro quadro min.8 moduli DIN IP55	IMPIANTO CHIAMATA BAGNO DISABILI
SISTEMI DI ILLUMINAZIONE e PUNTI LUCE	Segnalazione ottico/acustica di allarme
Binario elettrificato Eurostandard 3P+N+T 16A IP40 vedi particolari	Punto luce emergenza e Lampada di emergenza vedi particolari
Corpo illuminante lineare per binario Eurostandard vedi particolari	Punto luce emergenza e Lampada di emergenza con indicazione via d'esodo. Vedi particolari
Proiettore LED per binario Eurostandard vedi particolari	Punto luce a soffitto e Lampada LED biemissione a sospensione Vedi particolari
Punto di alimentazione per binario Eurostandard, 3P+N+T	Punto luce, segno grafico generale
Punto luce e lampada LED ad incasso in controsoffitto. Vedi particolari	Punto luce a parete
Punto luce a parete e Lampada LED biemissione a parete Vedi particolari	Punto luce a soffitto e lampada LED. Vedi particolari

NOTA: PRODOTTI UTILIZZATI

- I PRODOTTI COSTITUENTI L'IMPIANTO DOVRANNO ESSERE RISPONDENTI ALLE SPECIFICHE NORMATIVE DI PRODOTTO E MARCHIATI CE O EQUIVALENTI AI SENSI DI LEGGE.
- EVENTUALI MARCHE INDICATE NEGLI ELABORATI PROGETTUALI NON SONO DA RITENERSI VINCOLANTI, MA SONO RIPORTATE UNICAMENTE AL FINE DELLA DETERMINAZIONE DELLE DIMENSIONI E DEGLI INGOMBRI DEI DISPOSITIVI E DELLE CARATTERISTICHE FUNZIONALI E QUALITATIVE DEGLI STESSI.
- I PRODOTTI EFFETTIVAMENTE INSTALLATI NON DOVRANNO ESSERE COMUNQUE QUALITATIVAMENTE INFERIORI A QUELLI INDICATI.

NOTA: IMPLICAZIONI URBANISTICHE

- LE PLANIMETRIE, LE SEZIONI ED IN GENERE I DATI A CARATTERE EDILE RIPORTATI NEGLI ELABORATI GRAFICI SONO DA CONSIDERARSI COME INDICATIVI CON L'UNICO SCOPO DI RAPPRESENTARE IN MANIERA COMPIUTA GLI IMPIANTI PROGETTATI ED I RELATIVI PARAMETRI DIMENSIONALI E FUNZIONALI.
- I DISPOSITIVI D'IMPIANTO PREVISTI, COMPLETI DEI COMPLEMENTI DI INSTALLAZIONE E COSTRUZIONE, RISULTANO POSIZIONATI NELLE SEDI PREVISTE ALLO SCOPO DI RENDERE GLI IMPIANTI FUNZIONALI, ACCESSIBILI E MANUTENIBILI SECONDO LE NORMATIVE TECNICHE.
- EVENTUALI LIMITAZIONI O IMPEDIMENTI DERIVANTI DA LEGISLAZIONE, NORMATIVA O REGOLAMENTO NAZIONALE O LOCALE IN MATERIA EDILE, URBANISTICA, PAESAGGISTICA O SIMILARE E CONSEGUENTE AGLI INGOMBRI DEI DISPOSITIVI D'IMPIANTO PREVISTI DOVRANNO ESSERE PREVENTIVAMENTE VALUTATE E VERIFICATE DALLA DIREZIONE LAVORI.

NOTA: INDICAZIONI D'INSTALLAZIONE

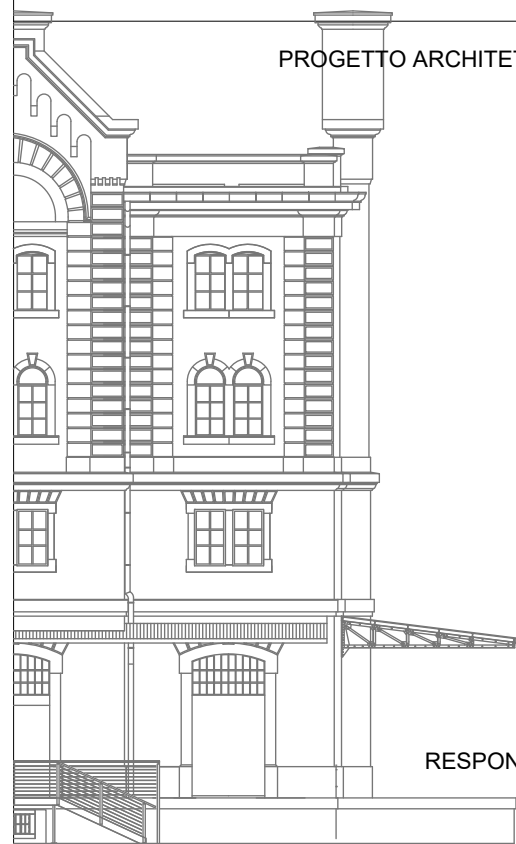
- I PERCORSI, LE SEDI D'INSTALLAZIONE ED I RELATIVI DETTAGLI DEI DISPOSITIVI D'IMPIANTO SONO RIPORTATI NEGLI ELABORATI GRAFICI AL FINE DI INDIVIDUARE COMPIUTAMENTE IL POSIZIONAMENTO, GLI INGOMBRI E LA TIPOLOGIA DEGLI IMPIANTI PROGETTATI.
- LA POSIZIONE DEI DISPOSITIVI D'IMPIANTO PUO' SUBIRE LIMITATE VARIAZIONI CONSEGUENTI A VINCOLI STRUTTURALI, DI ARREDO, FUNZIONALI O PER ULTERIORI CONSIDERAZIONI EMERSE IN FASE COSTRUTTIVA. TALI VARIAZIONI DEVONO ESSERE PREVENTIVAMENTE CONCORDATE CON IL CLIENTE ED AVALLATE DALLA DIREZIONE LAVORI.
- PRIMA DELL'ESECUZIONE DEGLI IMPIANTI LA DITTA INSTALLATRICE DOVRA' VERIFICARE IN CANTIERE LE GRANDEZZE DI PROGETTO EDILI, GLI INGOMBRI IMPIANTISTICI E LA CONSEGUENTE FATTIBILITA' DEGLI IMPIANTI COSI' COME PREVISTI.
- IL POSIZIONAMENTO DEI DISPOSITIVI D'IMPIANTO PUO' RICHIEDERE, IN FUNZIONE DELLE DIMENSIONI E PESI DEGLI STESSI, DEGLI SPAZI E DEI LUOGHI DI INSTALLAZIONE NECESSARI PER IL LORO FUNZIONAMENTO E LA LORO MANUTENZIONE, UNA VERIFICA E/O INTERVENTO EDILE (CON PARTICOLARE RIFERIMENTO A DISPOSITIVI INSTALLATI ALL'ESTERNO DELL'EDIFICIO) CON POSSIBILI IMPLICAZIONI DI NATURA URBANISTICA, STRUTTURALE E/O DI CODICE CIVILE.
- LA DITTA INSTALLATRICE DOVRA' VERIFICARE OVVERO SEGNALARE TALI EVENTUALITA' PRESSO LA DIREZIONE LAVORI ED ASSICURARSI IN MERITO ALL'ESITO POSITIVO DELLE EVENTUALI VERIFICHE E/O INTERVENTI RESISTI NECESSARI.



comune di trieste
 piazza Unita' d'Italia 4
 34121 Trieste
 tel. 040/6751
 www.comune.trieste.it
 partita iva 00210240321

DIPARTIMENTO LAVORI PUBBLICI
FINANZA DI PROGETTO E PARTENARIATI
SERVIZIO EDILIZIA PUBBLICA

Realizzazione di un polo scientifico, museale e culturale nel Magazzino 26 del Porto Vecchio
 codice opera 12166



PROGETTO ARCHITETTONICO E COORDINAMENTO	dott. arch. Paolo RICCI
COLLABORATORI	geom. Gabriele MAROTTA per. ind. Violetta MOHAMMED
PROGETTO IMPIANTI	dott. ing. Mario BUCHER
COLLABORATORI	dott. ing. Andrea GUIDOLIN - impianti meccanici per. ind. Daniele TRIPALDI - impianti elettrici dott. ing. Alessandro MESSI - progetto antincendio dott. arch. Aldo MARPINO dott. arch. Andrea PAULETICH per. ind. Francesco TRIPALDI dott. ing. Arianna LUGLI dott. arch. Alessandro FUCHS dott. arch. Saverio TARABOCCHIA
PROGETTO STRUTTURE	dott. ing. Roberto PAMBIANCO
COLLABORATORI	dott. ing. Elisa MONTI
RESPONSABILE DEL PROCEDIMENTO	dott. arch. Lucia IAMMARINO

PROGETTO ESECUTIVO
IMPIANTI ELETTRICI
PIANTA PIANO COPERTURA
 PIANO DI INSTALLAZIONE FORZA MOTRICE E ILLUMINAZIONE

TAVOLA

FILE RIF.

IE06

SCALA

DATA

1:100

OTTOBRE 2019

Trieste

Elenco firmatari

ATTO SOTTOSCRITTO DIGITALMENTE AI SENSI DEL D.P.R. 445/2000 E DEL D.LGS. 82/2005 E SUCCESSIVE MODIFICHE E INTEGRAZIONI

Questo documento è stato firmato da:

NOME: IAMMARINO LUCIA

CODICE FISCALE: MMRLCU61L49L113I

DATA FIRMA: 25/11/2019 16:06:37

IMPRONTA: 508FE8C67653B5F17672749D3D8D5149BB1603D6F0814C05A528474AC54D9D47
BB1603D6F0814C05A528474AC54D9D4783FDE14DC8E9BDD50E17DDADC1480E92
83FDE14DC8E9BDD50E17DDADC1480E923EFC8E75CC98C2D14DCFC082D748156D
3EFC8E75CC98C2D14DCFC082D748156D41390B84ED882BC9F97C404F6FC94AC5

NOME: TERRANOVA SANTI

CODICE FISCALE: TRRSNT56A17C351S

DATA FIRMA: 29/11/2019 10:34:47

IMPRONTA: 4DF7A7E9AC6A91A8FB8491E130A361D8314673198ADF616EDC486BA67806DB72
314673198ADF616EDC486BA67806DB72A45586E471F14B29437D016EEF1CCBBB
A45586E471F14B29437D016EEF1CCBBB282F3071FF8704970DC434F4705EC12B
282F3071FF8704970DC434F4705EC12B8EF691B4353714F7555BBE033B09ACA4

NOME: DIPIAZZA ROBERTO

CODICE FISCALE: DPZRRT53B01A103I

DATA FIRMA: 29/11/2019 11:19:51

IMPRONTA: 77CDB03DD4D2FF38F84C947BBC8EF4BA56F567F6DA61E9BCEB9E90A4DCBA857A
56F567F6DA61E9BCEB9E90A4DCBA857A88A49EC9132AE5B6AD50396E8BE8EA9A
88A49EC9132AE5B6AD50396E8BE8EA9AB25F10E04F2B37E4ADD11D95CBE44754
B25F10E04F2B37E4ADD11D95CBE44754FB0E5ECF984662C08ADBDCBC5A0DBA6