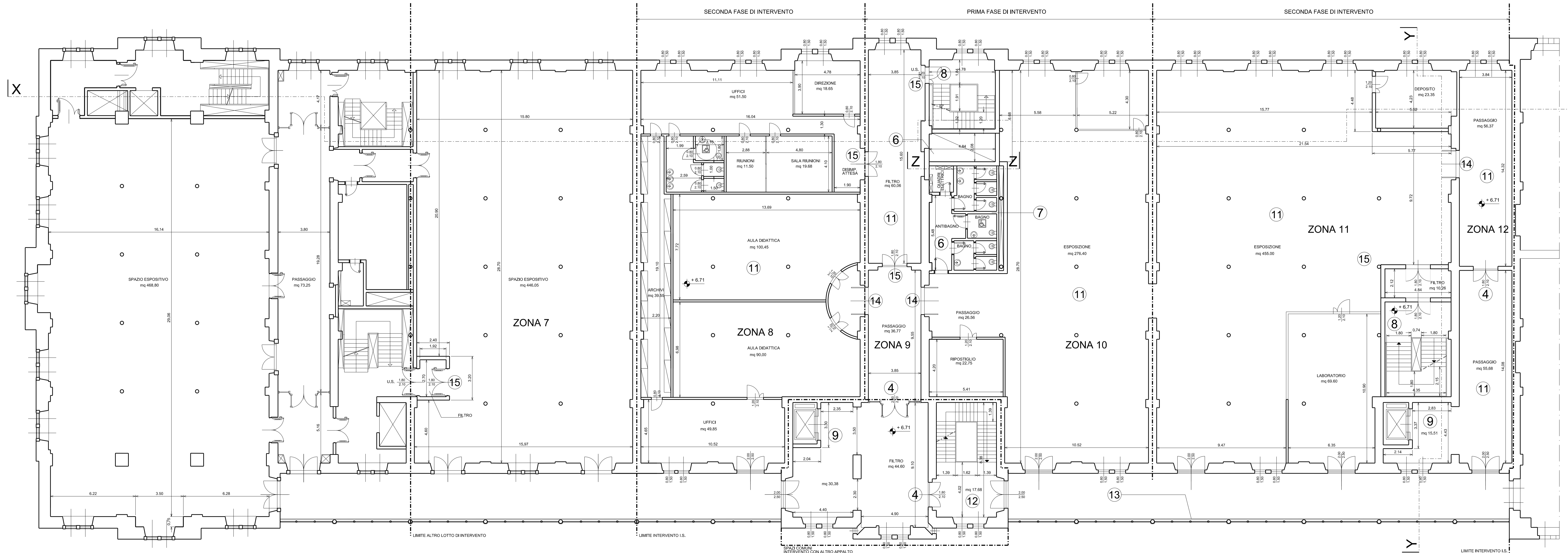


PIANTA PIANO PRIMO

ZONA N. RIFERIMENTO AL COMPUTO METRICO ESTIMATIVO



- TIPOLOGIE E MATERIALI DI INTERVENTO - LEGENDA**
- NUOVI PIEDINI DI ACCESSO AL BASAMENTO DEL FABBRICATO E PARAPETTO BASAMENTO**
 REALIZZAZIONE IN ANALOGIA CON LE STRUTTURE GIA' REALIZZATE
 - STRUTTURA IN TUBOLARE O PROFILATO IN ACCIAIO CORTEN
 - PAVIMENTAZIONE E GRADINI IN DOGHE IN LAMIERA ACCIAIO CORTEN
 - PARAPETTO CON CARI IN ACCIAIO E RETI IN CORTEN
 - CORIMBANO IN TUBOLARE TONDO ACCIAIO INOX
 - PORTA-FINESTRA ESTERNA AL PORTONE ESISTENTE IN LEGNO**
 REALIZZAZIONE IN ANALOGIA CON LE PORTE GIA' REALIZZATE
 - STRUTTURA IN ALLUMINIO VERNICIATO COLORE MARRONE
 - VETTURE CHIARE ANTISPANDIMENTO INTERNO/ESTERNO
 - MANIGLIONE A CORO ORIZZONTALI ACCIAIO INOX INTERNO/ESTERNO
 - SOPRALLUCE FISSO
 - PORTA ESTERNA AL PORTONE ESISTENTE - SICURA DI SICUREZZA**
 CARATTERISTICHE CONE AL PUNTO PRECEDENTE, MA CON:
 - SPECIFICAZIONE CIECA DEL MEDESIMO COLORE DEL SERRAMENTO
 - MANIGLIONE ANTIFURTO INTERNO TIPO PUSH-BAR, FINITURA METALLO NATURALE
 - MANIGLIA SEMPLICE A TRARE ESTERNA IN ACCIAIO INOX
 - VETRATA REI LEO A TUTTA ALTEZZA**
 REALIZZAZIONE IN ANALOGIA CON I SERRAMENTI GIA' REALIZZATI
 - STRUTTURA IN ALLUMINIO VERNICIATO COLORE MARRONE
 - VETTURE CHIARE ANTISPANDIMENTO INTERNO/ESTERNO
 - MANIGLIONE ANTIFURTO INTERNO TIPO PUSH-BAR SU PORTA DI SICURA
 - VETRATA A TUTTA ALTEZZA CON O SENZA PARTI APERTI**
 SERRAMENTI REALIZZATI CON CARATTERISTICHE ALTEZZA CON O SENZA PARTI APERTI
 SENZA CARATTERISTICHE TAGLIAPUCCIO
 - NUOVI CORPI SCALATI**
 REALIZZAZIONE IN ANALOGIA CON I SERRAMENTI REALIZZATI SUL LATO INTERNO, INTONACATO SUL LATO ESTERNO
 - NUOVI BLOCCO SERVIZI (SINO)**
 CARATTERISTICHE SIMILARI AI SERVIZI GIA' REALIZZATI
 - NUOVI TRAMZEDDI IN BLOCCO FORMATI INTONACATI
 - PAVIMENTI E SERRAMENTI IN FACILE
 - CERNANIE COLORE CHIARO FINITURA SEMI-OPACA
 - PORTE IN LAMINATO COLORE CHIARO, MANIGLIE CRONACHE
 - CONTROSOFFITTO IN QUADRONI IN FIBRA ARMIATA, STRUTTURA SOTTILE A SEMI-SCOMPAGNA
 - CARATTERISTICHE E COLORAZIONI PRECISE DEI MATERIALI DA DEFINIRE IN SEDE DI DIREZIONE LAVORI
 - NUOVI CORPI SCALATI**
 REALIZZAZIONE IN ANALOGIA CON LE STRUTTURE GIA' REALIZZATE
 - STRUTTURA METALLO IN CLS GETTATO TRA DUE PROFILI LPIA 180 CONTRAPPosti VERNICIATI IN COLORE CHIARO
 - INTONACCO SCALE IN CLS FACIA VISTA VERNICIATO COLORE CHIARO
 - INVESTIMENTO GRADINI E PIANEROTTOLI IN PIEDRA BRUNA FINITURA LIGNERA BOCCHERONIERA E CON SCALATURE ANTISCIVOLO
 - PARAPETTO E CORIMBANO IN ACCIAIO VERNICIATO COLORE SINO CHIARO, A CORIMBANTI ORIZZONTALI
 - NUOVI IMPIANTI ASCENSORI**
 VANI CORSA IN C.A., CABINA ASCENSORE CON FINITURE INTERNE ED ARTE SOFFRENOVI IN ACCIAIO SPAZZOLATO
 PARTI ESTERNE VANO CORSA (REALIZZATI IN LOGGIO SE NEI VANI CIRCULATORI CRONACHE) CON INVESTIMENTO ESTERNO IN LAMIERA CRONACHA COLORE ACCIAIO METALLO COSE ORIZZONTALI
 - FRITURA INTERNA AMBIENTI PIANO SUPERIORE**
 RIVIMENTAZIONE IN MASSIMO ESISTENTE:
 - SISTEMAZIONE LENO E EPISA) CONICO
 - SOSPENSIONI 2 X 2 CM DAL RIVIMENTO
 - LAMIERA PIETRA CON DISCHI ARABATI PER ELIMINARE LUTTORE BRIGLIANTE
 - DOPPIAZZA O MICROGRABATURA FUGHE
 - STRUTTURE FINE A LIVELLO PIETRA FINITURA IN MODO DA ELIMINARE BRIGLIANTE
 - INTONACAMENTO PIETRA CON FINITURA PROTETTIVA DISPERFILLANTE, SENZA ALTERAZIONE DELL'ASPETTO ESTERNO
 - MANIGLIONE ANTIFURTO INTERNO TIPO PUSH-BAR SU PORTA DI SICURA
 - INTONACATURA PARTE SUPERIORE DELLA MANIGLIONE CON INTONACO A TRE STRATI A BASE CALCE, FINITURA CON FINITURA BIANCA TRASPARENTE
 - INTONACATURA PARTE SUPERIORE DELLA MANIGLIONE CON INTONACO A TRE STRATI A BASE CALCE, FINITURA CON FINITURA BIANCA TRASPARENTE
 - DOPPIAZZA METTICOLA IN PIETRA GRECIA
 - STRUTTURA METALLICA
 - VERNICIATURA STRUTTURE METALLICHE IN COLORE BIANCO, FINITURA ORACA, VOCI E SOTTITO
 - STRUTTURE E RIPARAZIONE BRIGLIANTE, ACQUATURA A CALCE E PITTURAZIONE CON VERNICE TRASPARENTE BIANCA
 PARETE IMPARTISTICA
 - REALIZZAZIONE IN ANALOGIA CON LA PARTE GIA' REALIZZATA CON IMPIANTI IN VISTA TUBAZIONI CRONACHA ARABATI COLORE BIANCO
 - REALIZZAZIONE IN ANALOGIA CON I SERRAMENTI REALIZZATI IN ACCIAIO ESTERNO (MARRONE)
 - FRITURA INTERNA AMBIENTI PIANO SUPERIORE**
 RIVIMENTAZIONE:
 - NUOVA RIVIMENTAZIONE IN RESINA A BASSO PRESSIONE, FINITURA ORACA O METALLO DI TIPO CEMENTATO CON VETTURE
 - ALTRI ELEMENTI SENZA IMPARTISTICA
 - REALIZZAZIONE IN ANALOGIA CON IL PUNTO PRECEDENTE
 - CORPO SCALE ESISTENTE**
 - LENO E EPISA) IMPIANTO ELETTRICO ESISTENTE MANIGLIONE
 - INTONACCO DOPPIO IN 1,20 M PIETRA ARMIATA, RESTAURA FUGHE E TRATTAMENTO CON FINITURA PROTETTIVA DISPERFILLANTE, ANTIPUCCIO, SENZA ALTERAZIONE DELL'ASPETTO ESTERNO
 - INTONACATURA PARTE SUPERIORE DELLA MANIGLIONE CON INTONACO A TRE STRATI A BASE CALCE, FINITURA CON FINITURA BIANCA TRASPARENTE
 - DOPPIAZZA METTICOLA IN PIETRA GRECIA
 - STRUTTURE
 - PROTEZIONE PARAPETTI BALLATI PIANO SUPERIORE**
 REALIZZAZIONE IN ANALOGIA CON LE STRUTTURE GIA' REALIZZATE
 - RETI IN PROFILATO IN ACCIAIO CORTEN
 - CORIMBANO IN TUBOLARE TONDO ACCIAIO INOX
 - RESTAURO PORTONI INTERNI ESISTENTI**
 RESTAURO O MANUTENZIONE PORTONI INTERNI ESISTENTI E LORO POSIZIONAMENTO IN POSIZIONE SEMPRE PER REGALAZIONE COLORE BIANCO
 - NUOVI PORTE REGALAZIONE COLORE BIANCO REALIZZATE IN ANALOGIA ALLE PORTE GIA' MESSI IN OPERA NELLA PARTE INTERAMENTE RESTRUTTURATA
 - PORTE REI**

NOTA ALLE VOCI NN. 6, 8: OPERE STRUTTURALI CAVEDO E NUOVI CORPI SCALATI REALIZZATE CON ALTRO APPALTO


Comune di Trieste
 piazza Unni' d'Italia 4
 34121 Trieste
 tel. 0421/51
 www.comune.trieste.it
 partita iva 00110240321

DIPARTIMENTO LAVORI PUBBLICI
 FINANZA DI PROGETTO E PARTENARIATI
 SERVIZIO EDILIZIA PUBBLICA

codice opera 12166
Realizzazione di un polo scientifico, museale e culturale nel Magazzino 26 del Porto Vecchio

PROGETTO ARCHITETTONICO E COORDINAMENTO dott. arch. Paolo RICCI
 COLLABORATORI geom. Gabriele MAROTTA per. ind. Violella MOHAMMED

PROGETTO IMPIANTI dott. ing. Mario BUCHER
 COLLABORATORI dott. ing. Andrea GUIDOLINI - impianti meccanici per. ind. Daniele TRIPALCI - impianti elettrici
 dott. ing. Alessandro MESSE - progetto antiscivolo
 dott. arch. Andrea PALLETTICH
 per. ind. Francesco TRIPALDI
 dott. ing. Andrea LUCCI
 dott. arch. Alessandro FUGO
 dott. arch. Savino TARASCIO-BA

PROGETTO STRUTTURE dott. ing. Roberto PAMBIANCO
 COLLABORATORI dott. ing. Eka MONTI

RESPONSABILE DEL PROCEDIMENTO dott. arch. Lucia IAMMARINO

PROGETTO ESECUTIVO
 Stato di Progetto
PIANTA PIANO PRIMO

TAVOLA FILE RIF. DATA
 12 SCALA 1:100 OTTOBRE 2019

Trieste

Elenco firmatari

ATTO SOTTOSCRITTO DIGITALMENTE AI SENSI DEL D.P.R. 445/2000 E DEL D.LGS. 82/2005 E SUCCESSIVE MODIFICHE E INTEGRAZIONI

Questo documento è stato firmato da:

NOME: IAMMARINO LUCIA

CODICE FISCALE: MMRLCU61L49L113I

DATA FIRMA: 25/11/2019 16:09:28

IMPRONTA: 24DFDE89ED8DF558B997F86C58AC1E06CD78ADAF8BD9722AC960E5305C0F810
CD78ADAF8BD9722AC960E5305C0F81009C066452664F50611F4747C45B1E965
09C066452664F50611F4747C45B1E9651C5C27CB479E56A3F53FD6E9037AFA90
1C5C27CB479E56A3F53FD6E9037AFA904340C3AD71AA0FA0D3563A71F754D21F

NOME: TERRANOVA SANTI

CODICE FISCALE: TRRSNT56A17C351S

DATA FIRMA: 29/11/2019 10:40:21

IMPRONTA: 395C190104DB02855877E28F8396D93D14F74A2B377C6C21E706ACB5D682F701
14F74A2B377C6C21E706ACB5D682F7018F152F720EBFF8B4114AE8ED53EDD837
8F152F720EBFF8B4114AE8ED53EDD837BA23E04436BBB046D2566CCFBDD4DB7F
BA23E04436BBB046D2566CCFBDD4DB7F8BB4E58F4BFA6084927AAAAEA7E71A041

NOME: DIPIAZZA ROBERTO

CODICE FISCALE: DPZRRT53B01A103I

DATA FIRMA: 29/11/2019 11:25:19

IMPRONTA: 3C728E49E33DFFE57F79B56A584B0A59237FEBB1C8647ADB9A8ECBC8DE8D89F3
237FEBB1C8647ADB9A8ECBC8DE8D89F3FCD4F6274D281CEC1DA14928DBD53B37
FCD4F6274D281CEC1DA14928DBD53B37D38071AF49BC87CC9C535AFBDA3D3282
D38071AF49BC87CC9C535AFBDA3D328298F428EA0389FD67DEB99C85689FA541