

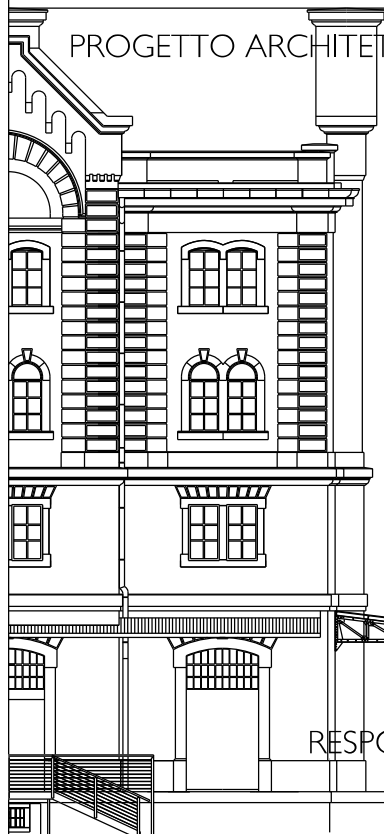


comune di trieste
piazza Unita' d'Italia 4
34121 Trieste
tel. 040/6751
www.comune.trieste.it
partita iva 00210240321

DIPARTIMENTO LAVORI PUBBLICI
FINANZA DI PROGETTO E PARTENARIATI
SERVIZIO EDILIZIA PUBBLICA

codice opera 12166

Realizzazione di un polo scientifico, museale e culturale nel Magazzino 26 del Porto Vecchio



PROGETTO ARCHITETTONICO E COORDINAMENTO

dott. arch. Paolo RICCI

COLLABORATORI

geom. Gabriele MAROTTA
per. ind. Violetta MOHAMMED

PROGETTO IMPIANTI

dott. ing. Mario BUCHER

COLLABORATORI

dott. ing. Andrea GUIDOLIN - impianti meccanici
per. ind. Daniele TRIPALDI - impianti elettrici
dott. ing. Alessandro MESSI - progetto antincendio
dott. ing. Aldo MARPINO
dott. arch. Andrea PAULETICH
per. ind. Francesco TRIPALDI
dott. ing. Arianna LUGLI
dott. arch. Alessandro FUCHS
dott. arch. Saverio TARABOCCHIA

PROGETTO STRUTTURE

dott. ing. Roberto PAMBIANCO

COLLABORATORI

dott. ing. Elisa MONTI

RESPONSABILE DEL PROCEDIMENTO

dott. arch. Lucia IAMMARINO

PROGETTO ESECUTIVO

ANALISI PREZZI IMPIANTI ELETTRICI

TAVOLA

FILE RIF.

SCALA

DATA

OTTOBRE 2019

Trieste

COMUNE DI TRIESTE

pag. 1

ANALISI DEI PREZZI

OGGETTO: PROGETTO ESECUTIVO
REALIZZAZIONE DI UN POLO SCIENTIFICO, MUSEALE E CULTURALE
NEL MAGAZZINO, 26 DEL PORTO VECCHIO
COD. OPERA 12166

COMMITTENTE: COMUNE DI TRIESTE

Data, 24/10/2019

IL TECNICO

Num.Ord. TARIFFA	DESCRIZIONE DELLE VOCI E DEGLI ELEMENTI	Quantità	IMPORTI		R.
			unitario	TOTALE	
	R I P O R T O				
	<u>ANALISI DEI PREZZI</u>				
Nr. 1 NPE02	<p>Fornitura e posa in opera di quadro elettrico composto da un involucro di Marca ABB o similare tipo MISTRAL per apparecchi attivi, realizzato in resina termoindurente rinforzata con fibre di vetro non propagante la fiamma, idoneo al contenimento di dispositivi di protezione ed apparecchi per installazioni elettriche fisse per uso domestico e similari, in ambienti con temperatura compresa tra -25° e +60°, e certificata da IMQ secondo norma CEI 23-49. Contenitore idoneo alla protezione contro i contatti indiretti mediante l'isolamento completo, utilizzando gli appositi accessori previsti dal produttore (secondo quanto previsto dalla norma EN 61439-1). Portella cieca o dotata di oblò con possibilità di apertura oltre 180°, reversibile e completa di serratura a chiave. Accessori interni all'involucro (pannelli, guide DIN, piastre di fondometalliche o in materiale isolante). Completo di etichetta per la certificazione del quadro assemblato, tutti gli accessori necessari a fornire l'opera completa, tutti gli apparecchi previsti come riportato negli schemi unifilari e multifilari degli elaborati progettuali. Grado di protezione IP65 - Misure 387x512x119mm - Marca ABB Minstraal o similare.</p> <p>E L E M E N T I: (L) Manodopera h (L) Materiali a corpo</p>	6,000 1,000	29,49 625,00	176,94 625,00	
	Sommano euro			801,94	
	Spese Generali 14.00% * (801.94) euro			112,27	
	Sommano euro			914,21	
	Utili Impresa 10% * (914.21) euro			91,42	
	T O T A L E euro /			1 005,63	
Nr. 2 NPE03	<p>Fornitura e posa in opera di canalizzazioni a passerelle a filo metallico per la creazione di infrastrutture porta cavidotti per la realizzazione di impianti elettrici, rispondente ai più elevati standard di qualità costruttiva nonché alle norme tecniche internazionali e a quanto previsto dalla norma vigente CEI EN 61537. Costituita da elementi rettilinei elettrozincati galvanicamente a freddo dopo la saldatura. Particolarmente indicata per ambienti interni con bassa aggressività ambientale.</p> <p>Dovranno essere fissate a parete o a soffitto con appositi sistemi di supporto ad intervalli e posizioni tali da rendere la canalizzazione ben stabile e gradevole dal punto di vista estetico. Per le variazioni di direzione o nei raccordi con apparecchiature o cassette di derivazione, dovranno essere adottati appositi accessori certificati o dovranno essere eseguite tutte le modalità di corretto montaggio fornite dal costruttore.</p> <p>Passerella a filo 300x75mm Marca: Legrand Cablofil o similare.</p> <p>E L E M E N T I: (L) Manodopera h (L) Materiali a corpo</p>	0,250 1,000	27,45 17,50	6,86 17,50	
	Sommano euro			24,36	
	Spese Generali 14.00% * (24.36) euro			3,41	
	Sommano euro			27,77	
	Utili Impresa 10% * (27.77) euro			2,78	
	T O T A L E euro / m			30,55	
Nr. 3 NPE04	<p>Fornitura e posa in opera di quadri elettrici modulari in lamiera di acciaio zincato e verniciato conformi alle norme CEI 23-51 CEI 17.13-1 grado di protezione minimo IP41, larghezza utile 24 unità modulari da 17,5 mm, profondità 447 mm, completi di zoccolo, porta frontale trasparente incernierata con serratura a chiave, piastre di fondo, montanti e guide DIN porta apparecchiature, pannelli perforati e ciechi di tipo modulare, kit per montaggio interruttori scatolati, staffe per ancoraggio a parete, sistema di ripartizione degli interruttori derivati mediante morsettiere modulari o sistemi sbarre, spazio per morsettiere componibili sulle linee in uscita, barra di terra, cablaggio con cavo FG17, numerazione dei conduttori e delle morsettiere, canaline, targhette di designazione delle apparecchiature, copriforni, innesto portacavi, accessori di finitura e apparecchi come riportato negli elaborati progettuali, schema del quadro elettrico realizzato. Misure: 2213x447x1916mm Marca: ABB E Power o similare.</p> <p>E L E M E N T I: (L) Manodopera h (L) Materiali a corpo (L) Minuterie a corpo</p>	40,000 1,000 1,000	29,49 13'150,00 150,00	1'179,60 13'150,00 150,00	
	Sommano euro			14'479,60	
	Spese Generali 14.00% * (14 479.60) euro			2'027,14	
	Sommano euro			16'506,74	
	Utili Impresa 10% * (16 506.74) euro			1'650,67	
	A R I P O R T A R E			18'157,41	

Num.Ord. TARIFFA	DESCRIZIONE DELLE VOCI E DEGLI ELEMENTI	Quantità	IMPORTI		R.
			unitario	TOTALE	
	R I P O R T O			18'157,41	
	T O T A L E euro / cad			18'157,41	
Nr. 4 NPE05	Fornitura e posa in opera di punti luce realizzati con sistema di tubi protettivi in acciaio zincato in accordo con CEI EN 50086-1, grado di protezione minimo IP55, completi di raccordi, riduzioni, adattatori, curve, scatole di derivazione, giunti, guarnizioni, collari e barre di fissaggio, compreso accessori di montaggio e fissaggio a qualsiasi tipo di struttura. Tubo d. est. 20 mm, conduttori di tipo FG17/FG16OR16 da 1,5 mm ² , comprese scatole da parete, collegamenti con i punti di comando. L'articolo comprende le derivazioni dalla linea principale, la formazione di brevi tracce e piccoli fori, il fissaggio delle tubazioni con supporti a collare, i collegamenti, gli accessori. Per ogni punto luce con una accensione E L E M E N T I: (L) Manodopera h (L) Materiali a corpo	0,700 1,000	27,45 25,00	19,22 25,00	
	Sommano euro			44,22	
	Spese Generali 14.00% * (44.22) euro			6,19	
	Sommano euro			50,41	
	Utili Impresa 10% * (50.41) euro			5,04	
	T O T A L E euro / cadauno			55,45	
Nr. 5 NPE06	Fornitura e posa in opera di cavi elettrici multipolari twistati BUS isolati in PVC con guaina esterna in PVC LSOH, schermo in alluminio, idonei per la posa assieme a conduttori attivi U0 400V, conformi alle norme CEI 20-22 III, CEI 60228, CEI 50363, UNI EN 50575:14 e EN 50575/A1:16, UNI EN 13501-6, EN 50399, EN 50267-2-3, EN 60332-1-2-3 posati entro portacavi o a vista, completi di capicorda, fascette, ancoraggi, giunzioni e derivazioni a serraggio indiretto, collegamenti alle apparecchiature e ai terminali, marcatura dei singoli conduttori a mezzo di appositi collari in plastica posizionati alle estremità della linea recanti l'indicazione numerica del morsetto riferito al relativo quadro elettrico, identificazione del cavo a inizio e fine linea mediante cartellino riportante il tipo di cavo, la sua formazione e sezione e la sua identificazione. Cavo 2x1 mm ² E L E M E N T I: (L) Manodopera h (L) Materiale m	0,050 1,000	27,45 0,90	1,37 0,90	
	Sommano euro			2,27	
	Spese Generali 14.00% * (2.27) euro			0,32	
	Sommano euro			2,59	
	Utili Impresa 10% * (2.59) euro			0,26	
	T O T A L E euro / m			2,85	
Nr. 6 NPE08	Fornitura e posa in opera di quadri elettrici modulari in lamiera di acciaio zincato e verniciato conformi alle norme CEI 23-51 CEI 17.13-1 grado di protezione minimo IP41, larghezza utile 24 unità modulari da 17,5 mm, profondità 447 mm, completi di zoccolo, porta frontale trasparente incernierata con serratura a chiave, piastre di fondo, montanti e guide DIN porta apparecchiature, pannelli preforati e ciechi di tipo modulare, kit per montaggio interruttori scatolati, staffe per ancoraggio a parete, sistema di ripartizione degli interruttori derivati mediante morsettiere modulari o sistemi sbarre, spazio per morsettiere componibili sulle linee in uscita, barra di terra, cablaggio con cavo FG17, numerazione dei conduttori e delle morsettiere, canaline, targhette di designazione delle apparecchiature, coprifori, innesto portacavi, accessori di finitura e apparecchi come riportato negli elaborati progettuali, schema del quadro elettrico realizzato. Misure: 2213x447x1916mm Marca: ABB E Power o similare. E L E M E N T I: (L) Manodopera h (L) Materiali a corpo (L) Minuterie a corpo	40,000 1,000 1,000	29,49 10'350,00 150,00	1'179,60 10'350,00 150,00	
	Sommano euro			11'679,60	
	Spese Generali 14.00% * (11 679.60) euro			1'635,14	
	Sommano euro			13'314,74	
	Utili Impresa 10% * (13 314.74) euro			1'331,47	
	T O T A L E euro / cad			14'646,21	
	A R I P O R T A R E				

Num.Ord. TARIFFA	DESCRIZIONE DELLE VOCI E DEGLI ELEMENTI	Quantità	IMPORTI		R.
			unitario	TOTALE	
	R I P O R T O				
Nr. 7 NPE09	Fornitura e posa in opera di quadri elettrici modulari in lamiera di acciaio zincato e verniciato conformi alle norme CEI 23-51 CEI 17.13-1 grado di protezione minimo IP65, larghezza utile 24 unità modulari da 17,5 mm, profondità 347 mm, completi di zoccolo, porta frontale trasparente incernierata con serratura a chiave, piastre di fondo, montanti e guide DIN porta apparecchiature, pannelli preforati e ciechi di tipo modulare, kit per montaggio interruttori scatolati, staffe per ancoraggio a parete, sistema di ripartizione degli interruttori derivati mediante morsettiere modulari o sistemi sbarre, spazio per morsettiere componibili sulle linee in uscita, barra di terra, cablaggio con cavo FG17, numerazione dei conduttori e delle morsettiere, canaline, targhette di designazione delle apparecchiature, coprifori, innesto portacavi, accessori di finitura e apparecchi come riportato negli elaborati progettuali, schema del quadro elettrico realizzato. Misure: 2113x347x705mm Marca: ABB E Power o similare. E L E M E N T I: (L) Manodopera h (L) Materiali a corpo (L) Minuterie a corpo	32,000 1,000 1,000	29,49 5'500,00 100,00	943,68 5'500,00 100,00	
	Sommano euro			6'543,68	
	Spese Generali 14.00% * (6 543.68) euro			916,12	
	Sommano euro			7'459,80	
	Utili Impresa 10% * (7 459.80) euro			745,98	
	T O T A L E euro / cad			8'205,78	
Nr. 8 NPE10	Fornitura e posa in opera di accessori per condotti sbarre a 4 conduttori più PE, tensione nominale d'impiego 230/400 V, grado di protezione IP 55, 50/60 Hz, compresi accessori di completamento. Spina di derivazione 16 A con selezione di fase PE+N+P1P2/P3, fusibil 16A, presa CEE 2P+T 16A IP65 orizzontale interbloccata fissata con appositi accessori alla blindosbarra. E L E M E N T I: (L) Manodopera h (L) Materiale a corpo	1,000 55,000	29,49 1,00	29,49 55,00	
	Sommano euro			84,49	
	Spese Generali 14.00% * (84.49) euro			11,83	
	Sommano euro			96,32	
	Utili Impresa 10% * (96.32) euro			9,63	
	T O T A L E euro / cad			105,95	
Nr. 9 NPE11	Fornitura e posa in opera di Switch Sensor da incasso PIR. Switch Sensor ad infrarosso passivo, per il rilevamento del movimento e del livello di illuminamento, tecnologia "Zero Crossing", gestione ON/OFF del carico, installazione ad incasso nel soffitto tramite molle o scatola da incasso, grado di protezione IP41, connessione a morsetti a vite, area di copertura circolare di diametro 8 m per un'altezza di installazione di 2.5 m, altezza massima di installazione di 6 m, alimentazione 240 Va.c., 50/60 Hz, carico massimo di 4.3 A a 230 Va.c., regolazione tramite trimmer del livello di illuminamento da 10 lux a 1275 lux e del tempo di ritardo da 10 s a 10 min, compresa linea di alimentazione e comando in cavo FG17/FG16OR16, realizzazione di fori nella controsoffittatura e ogni onere per fornire il lavoro completo e funzionante. E L E M E N T I: (L) Manodopera h (L) Materiale a corpo	1,000 1,000	27,45 32,50	27,45 32,50	
	Sommano euro			59,95	
	Spese Generali 14.00% * (59.95) euro			8,39	
	Sommano euro			68,34	
	Utili Impresa 10% * (68.34) euro			6,83	
	T O T A L E euro / cad			75,17	
Nr. 10 NPE12	Fornitura e posa in opera di corda nuda di rame posata in passerella predisposta, comprese giunzioni e derivazioni. Diametro 16 mm ² E L E M E N T I: (L) Manodopera h (L) Materiale m	0,060 1,000	27,45 1,42	1,65 1,42	
	Sommano euro			3,07	
	Spese Generali 14.00% * (3.07) euro			0,43	
	A R I P O R T A R E			3,50	

Num.Ord. TARIFFA	DESCRIZIONE DELLE VOCI E DEGLI ELEMENTI	Quantità	IMPORTI		R.
			unitario	TOTALE	
	R I P O R T O			3,50	
	Sommano euro			3,50	
	Utili Impresa 10% * (3.50) euro			0,35	
	T O T A L E euro / m			3,85	
Nr. 11 NPE13	Fornitura e posa in opera di setto separatore per passerella a filo H75 completo di accessori per il fissaggio, viti, bulloni e ogni altro onere necessario per fornire l'opera completa. E L E M E N T I: (L) Manodopera h (L) Materiali a corpo	0,100 1,000	27,45 8,00	2,75 8,00	
	Sommano euro			10,75	
	Spese Generali 14.00% * (10.75) euro			1,51	
	Sommano euro			12,26	
	Utili Impresa 10% * (12.26) euro			1,23	
	T O T A L E euro / m			13,49	
Nr. 12 NPE14	Fornitura e posa in opera di quadro di sezionamento composto da involucro modulare da 8 Moduli IP55 con al suo interno un interruttore di manovra sezionatore 4P 32A equipaggiato con una bobina di sgancio a lancio di corrente 24VDC, compresi collegamenti elettrici e ogni altro onere necessario per fornire l'opera completa. E L E M E N T I: (L) Materiale a corpo (L) Manodopera h	1,000 2,000	102,50 27,45	102,50 54,90	
	Sommano euro			157,40	
	Spese Generali 14.00% * (157.40) euro			22,04	
	Sommano euro			179,44	
	Utili Impresa 10% * (179.44) euro			17,94	
	T O T A L E euro / cad			197,38	
Nr. 13 NPE15	Assistenza durante le fasi di allestimento delle esposizioni e delle postazioni di lavoro mediante fornitura e posa di canalette in pvc antinciampo, di cavi in acciaio completi di tiranti a vite, accessori di fissaggio per il sostegno di cavi tipo H07RN-F , comprese calze di raccolta dei cavi, fascette di fissaggio, prese e spine civili volanti, spine e prese CEE 16A 2P+T volanti, ciabatte multipresa, patch UTP RJ45 cat.6 compresi tutti gli accessori necessari per fornire l'opera completa e funzionante. E L E M E N T I: (L) Manodopera h (L) Materiali a corpo	80,000 1,000	27,45 500,00	2'196,00 500,00	
	Sommano euro			2'696,00	
	Spese Generali 14.00% * (2 696.00) euro			377,44	
	Sommano euro			3'073,44	
	Utili Impresa 10% * (3 073.44) euro			307,34	
	T O T A L E euro / corpo			3'380,78	
Nr. 14 NPE16	Fornitura e posa in opera di quadro elettrico composto da un involucro di Marca ABB o similare tipo GEMINI per apparecchi attivi, realizzato in resina termoindurente rinforzata con fibre di vetro non propagante la fiamma, idoneo al contenimento di dispositivi di protezione ed apparecchi per installazioni elettriche fisse per uso domestico e similari, in ambienti con temperatura compresa tra -25° e +60°, e certificato da IMQ secondo norma CEI 23-49. Contenitore idoneo alla protezione contro i contatti indiretti mediante l'isolamento completo, utilizzando gli appositi accessori previsti dal produttore (secondo quanto previsto dalla norma EN 61439-1). Portella cieca o dotata di oblò con possibilità di apertura oltre 180°, reversibile e completa di serratura a chiave. Accessori interni all'involucro (pannelli, guide DIN, piastre di fondometalliche o in materiale isolante). Completo di etichetta per la certificazione del quadro assemblato, tutti gli accessori necessari a fornire l'opera completa, tutti gli apparecchi previsti come riportato negli schemi unifilari e multifilari degli elaborati progettuali. Grado di protezione IP65 - Misure 430x600x260mm - Marca ABB Gemini o similare. E L E M E N T I:				
	A R I P O R T A R E				

Num.Ord. TARIFFA	DESCRIZIONE DELLE VOCI E DEGLI ELEMENTI	Quantità	IMPORTI		R.
			unitario	TOTALE	
	R I P O R T O				
	(L) Manodopera h	8,000	29,49	235,92	
	(L) Materiali a corpo	1,000	450,00	450,00	
	Sommano euro			685,92	
	Spese Generali 14.00% * (685.92) euro			96,03	
	Sommano euro			781,95	
	Utili Impresa 10% * (781.95) euro			78,20	
	T O T A L E euro / cad			860,15	
Nr. 15 NPEV00	Fornitura e posa in opera di cavo LSZH per sistemi di evacuazione vocale FTE4OM1, resistenti al fuoco (PH120), in accordo alla norma CEI 20-105 e UNI 9795:2013.Anima: Conduttore in rame rosso flessibile, classe 5 Barriera ignifuga: Nastro vetro/mica Isolamento: Mescola a base di polietilene reticolato, qualità E4 Cordatura: Anime twistate/cordate a corone concentriche Guaina esterna: Mescola LSZH a base di materiale termoplastico, qualità M1 Colori: Colori anime: Rosso + Nero Colore guaina esterna: Viola (basato su RAL 4005) CEI 20-29 IEC 60228 CEI 20-11 EN 50363 CEI 20-35 IEC 60332-1-2 CEI EN 60332-3-25 Cat.D IEC 60332-3-25 Cat.D CEI 20-37 IEC 60754 IEC 61034 CEI 20-45 P.Q.A. CEI 20-105 CEI 20-36/4-0 EN 50200 (Durata test 120 min. PH120) CEI UNEL 36762 UNI 9795:2013 Temperatura minima di esercizio: -40°C Temperatura massima di esercizio: +90°C Temperatura massima di cortocircuito: +250°C Tensione di esercizio anime: 450/750V Tensione di esercizio guaina: 450/750V Tensione di prova: 2500V Formazione 2x2,5mmq E L E M E N T I: (L) Manodopera h (L) Materiale m	0,050 1,000	27,45 1,35	1,37 1,35	
	Sommano euro			2,72	
	Spese Generali 14.00% * (2.72) euro			0,38	
	Sommano euro			3,10	
	Utili Impresa 10% * (3.10) euro			0,31	
	T O T A L E euro / m			3,41	
Nr. 16 NPEV01	Fornitura e posa in opera di Matrice digitale master AUDIONET-MX a norme EN54-16, predisposta per l'inserimento di 6 controller di linea MZA-AN o MZAB-AN per il controllo dell'amplificatore e della linea. Display frontale LCD, tasti funzione, led POWER, FAULT WARNING e VOICE ALARM. Presa USB per il collegamento al PC. Ingresso alimentazione 24 Vdc, connettore per ingresso amplificatore di riserva, due connettori RJ45 per il collegamento alla matrice slave, un connettori RJ45 per il collegamento delle consolle microfoniche. Predisposta per l'innesto di una scheda di rete SLT-AN. Connettore ingresso per due contatti attivazione messaggi e connettore in/out programmabile. Altezza 2 unità modulari. Compresi collegamenti,attivazione, la programmazione del sistema, e tutti gli accessori necessari a fornire l'opera completa. Marca:Notifier Pava MX6Z-AN o similare. E L E M E N T I: (L) Manodopera h (L) Materiale a corpo	8,000 1,000	29,49 1'850,00	235,92 1'850,00	
	Sommano euro			2'085,92	
	Spese Generali 14.00% * (2 085.92) euro			292,03	
	Sommano euro			2'377,95	
	Utili Impresa 10% * (2 377.95) euro			237,80	
	T O T A L E euro /			2'615,75	
Nr. 17 NPEV02	Fornitura e posa in opera di Modulo di zona A da inserire nella matrice master MX6Z-AN o slave MX8Z-AN. Dispone di connettore per il collegamento dell'ingresso e dell'uscita all'amplificatore di zona, connettore uscita linea audio a 100V e connettore per attivazione di due messaggi interni al modulo tramite ingressi digitali liberamente configurabili.Compresi collegamenti,attivazione, la programmazione del sistema, e tutti gli accessori necessari a fornire l'opera completa. Marca:Notifier Pava MZA- AN o similare. E L E M E N T I: (L) Manodopera h (L) Materiale a corpo	2,000 1,000	29,49 295,00	58,98 295,00	
	Sommano euro			353,98	
	Spese Generali 14.00% * (353.98) euro			49,56	
	Sommano euro			403,54	
	A R I P O R T A R E			403,54	

Num.Ord. TARIFFA	DESCRIZIONE DELLE VOCI E DEGLI ELEMENTI	Quantità	IMPORTI		R.
			unitario	TOTALE	
	R I P O R T O			403,54	
	Utili Impresa 10% * (403.54) euro			40,35	
	T O T A L E euro / cadauno			443,89	
Nr. 18 NPEV03	Fornitura e posa in opera di Unità di potenza in classe D potenza 240 W. Trasformatore di alimentazione e di uscita toroidale ad alte prestazioni. Fusibile di protezione sia in ingresso alimentazione che in uscita. Pannello frontale con indicatori a LED. Pannello posteriore con connettore di ingresso 0 dB 600 ohm bilanciato elettronicamente con connettore a vite, regolazione volume e connettore a vite per uscita COM - 100 - 70 - 50 V. Alimentazione 220 Vca. Dimensioni (HxLxP) 81 x 132 x 355 mm, peso 5,8 kg. Inseribile in contenitore CAMD5, fino ad un massimo di 5 amplificatori. Compresi collegamenti, attivazione, la programmazione del sistema, e tutti gli accessori necessari a fornire l'opera completa. Marca:Notifier Pava AMD240-AN o similare. E L E M E N T I: (L) Manodopera h (L) Materiale a corpo	2,000 1,000	29,49 535,00	58,98 535,00	
	Sommano euro			593,98	
	Spese Generali 14.00% * (593.98) euro			83,16	
	Sommano euro			677,14	
	Utili Impresa 10% * (677.14) euro			67,71	
	T O T A L E euro /			744,85	
Nr. 19 NPEV04	Fornitura e posa in opera Unità di potenza in classe D potenza 480 W. Trasformatore di alimentazione e di uscita toroidale ad alte prestazioni. Fusibile di protezione sia in ingresso alimentazione che in uscita. Pannello frontale con indicatori a LED. Pannello posteriore con connettore di ingresso 0 dB 600 ohm bilanciato elettronicamente con connettore a vite, regolazione volume e connettore a vite per uscita COM - 100 V. Alimentazione 220 Vca. Dimensioni (HxLxP) 162 x 132 x 365 mm, peso 10,6 kg. Inseribile in contenitore CAMD5, fino ad un massimo di 2 amplificatori. Compresi collegamenti, attivazione, la programmazione del sistema, e tutti gli accessori necessari a fornire l'opera completa. Marca:Notifier Pava AMD480-AN o similare. E L E M E N T I: (L) Manodopera h (L) Materiale a corpo	2,000 1,000	29,49 1'050,00	58,98 1'050,00	
	Sommano euro			1'108,98	
	Spese Generali 14.00% * (1'108.98) euro			155,26	
	Sommano euro			1'264,24	
	Utili Impresa 10% * (1'264.24) euro			126,42	
	T O T A L E euro /			1'390,66	
Nr. 20 NPEV05	Fornitura e posa in opera di Consolle microfonica in estruso di alluminio completa di gooseneck con microfono dinamico. Completamente monitorata come richiede la norma EN54-16. Tasto "talk" liberamente configurabile, LED "busy" e "system". Tutte le funzioni dei tasti sono completamente programmabili da software. Alimentazione tramite cavo RJ45 (3 metri incluso) proveniente dalla centrale o tramite alimentatore locale ALCM24V. Compresi collegamenti, attivazione, la programmazione del sistema, e tutti gli accessori necessari a fornire l'opera completa. Marca:Notifier Pava BM1T-AN o similare. E L E M E N T I: (L) Manodopera h (L) Materiale a corpo	1,000 1,000	29,49 460,00	29,49 460,00	
	Sommano euro			489,49	
	Spese Generali 14.00% * (489.49) euro			68,53	
	Sommano euro			558,02	
	Utili Impresa 10% * (558.02) euro			55,80	
	T O T A L E euro /			613,82	
Nr. 21 NPEV06	Fornitura e posa in opera di Unità di alimentazione backup certificata EN54-4 per alimentazione senza interruzione (ON-LINE), doppia conversione, tensione di ingresso e di uscita 230 V 50 Hz monofase, potenza disponibile 1.6KW / 2 KVA a Cos.phi. 0.8, commutatore statico, RS232 e USB e spegnimento di emergenza EPO montati di serie,				
	A R I P O R T A R E				

Num.Ord. TARIFFA	DESCRIZIONE DELLE VOCI E DEGLI ELEMENTI	Quantità	IMPORTI		R.
			unitario	TOTALE	
	R I P O R T O				
	<p>completo di scheda uscita segnali anomalia. Completo di ripiano con 3 batterie 12V 100 Ah, interruttore di sezionamento, pannelli frontali verniciati nero. Altezza totale 11 unità modulari, peso complessivo 103 Kg. Compresi collegamenti,attivazione, la programmazione del sistema, e tutti gli accessori necessari a fornire l'opera completa. Marca:Notifier Pava 3x100 1KSH544EGRS o similare.</p> <p>E L E M E N T I: (L) Manodopera h (L) Materiali a corpo</p>	3,000 1,000	29,49 3'850,00	88,47 3'850,00	
	Sommano euro			3'938,47	
	Spese Generali 14.00% * (3'938.47) euro			551,39	
	Sommano euro			4'489,86	
	Utili Impresa 10% * (4'489.86) euro			448,99	
	T O T A L E euro /			4'938,85	
Nr. 22 NPEV07	<p>Fornitura e posa in opera Proiettore di suono Bidirezionale EN54-24 potenza 20 Watt per linea a 100 V. IP65. Costruzione alluminio. Dimensioni Ø 140 mm x 140 mm x 195 mm Colore: bianco. 87 dB @ 1W/1m Compresi collegamenti,attivazione, la programmazione del sistema, e tutti gli accessori necessari a fornire l'opera completa. Marca:Notifier Pava 582475 o similare.</p> <p>E L E M E N T I: (L) Manodopera h (L) Materiali a corpo</p>	1,000 1,000	29,49 145,00	29,49 145,00	
	Sommano euro			174,49	
	Spese Generali 14.00% * (174.49) euro			24,43	
	Sommano euro			198,92	
	Utili Impresa 10% * (198.92) euro			19,89	
	T O T A L E euro /			218,81	
Nr. 23 NPL01	<p>Fornitura e posa in opera di apparecchio illuminante di sicurezza realizzato in materiale plastico, con tecnologia a led, grado di protezione IP65, doppio isolamento, batterie al nikel-cadmio con tempo di ricarica pari a 12 ore, led di segnalazione, alimentazione 230 V 50 Hz, conformi alle norme CEI EN 60598-2-22, dotato di sistema di supervisione CGLine+. L'articolo comprende e compensa accessori di fissaggio, collegamenti elettrici, staffe di fissaggio e pittogrammi adesivi. Da 400lm in versione SE autonomia 1 ora Marca: Eaton Nexitech CGLine NEXI400-CGL o similare</p> <p>E L E M E N T I: (L) Manodopera h (L) Materiale cadauno (L) Minuterie a corpo</p>	1,000 1,000 1,000	27,45 131,50 15,00	27,45 131,50 15,00	
	Sommano euro			173,95	
	Spese Generali 14.00% * (173.95) euro			24,35	
	Sommano euro			198,30	
	Utili Impresa 10% * (198.30) euro			19,83	
	T O T A L E euro / cadauno			218,13	
Nr. 24 NPL01E	<p>Fornitura e posa in opera di apparecchio illuminante di sicurezza realizzato in materiale plastico, con tecnologia a led, grado di protezione IP65, doppio isolamento, batterie al nikel-cadmio con tempo di ricarica pari a 12 ore, led di segnalazione, alimentazione 230 V 50 Hz, conformi alle norme CEI EN 60598-2-22, con tecnologia autotest. L'articolo comprende e compensa accessori di fissaggio, collegamenti elettrici, staffe di fissaggio e pittogrammi adesivi. Da 400lm in versione SE autonomia 1 ora Marca: Eaton Nexitech NEXI400 o similare.</p> <p>E L E M E N T I: (L) Manodopera h (L) Materiale a corpo (L) Minuterie a corpo</p>	1,000 1,000 1,000	27,45 94,50 15,00	27,45 94,50 15,00	
	Sommano euro			136,95	
	Spese Generali 14.00% * (136.95) euro			19,17	
	Sommano euro			156,12	
	Utili Impresa 10% * (156.12) euro			15,61	
	A R I P O R T A R E			171,73	

Num.Ord. TARIFFA	DESCRIZIONE DELLE VOCI E DEGLI ELEMENTI	Quantità	IMPORTI		R.
			unitario	TOTALE	
	R I P O R T O			171,73	
	T O T A L E euro / cad			171,73	
Nr. 25 NPL02	Fornitura e posa in opera di apparecchio illuminante di sicurezza realizzato in materiale plastico, con tecnologia a led, grado di protezione IP65, doppio isolamento, batterie al nikel-cadmio con tempo di ricarica pari a 12 ore, led di segnalazione, alimentazione 230 V 50 Hz, conformi alle norme CEI EN 60598-2-22, dotato di sistema di supervisione CGLine+. L'articolo comprende e compensa accessori di fissaggio, collegamenti elettrici, staffe di fissaggio e pittogrammi adesivi. Da 150lm in versione SE autonomia 1 ora Marca: Eaton Nexitech CGLine NEXI150-CGL o similare E L E M E N T I: (L) Manodopera h (L) Materiale cadauno (L) Minuterie a corpo	1,000 1,000 1,000	27,45 89,50 15,00	27,45 89,50 15,00	
	Sommano euro			131,95	
	Spese Generali 14.00% * (131.95) euro			18,47	
	Sommano euro			150,42	
	Utili Impresa 10% * (150.42) euro			15,04	
	T O T A L E euro / cad			165,46	
Nr. 26 NPL02E	Fornitura e posa in opera di apparecchio illuminante di sicurezza realizzato in materiale plastico, con tecnologia a led, grado di protezione IP65, doppio isolamento, batterie al nikel-cadmio con tempo di ricarica pari a 12 ore, led di segnalazione, alimentazione 230 V 50 Hz, conformi alle norme CEI EN 60598-2-22, con tecnologia autotest. L'articolo comprende e compensa accessori di fissaggio, collegamenti elettrici, staffe di fissaggio e pittogrammi adesivi. Da 150lm in versione SE autonomia 1 ora Marca: Eaton Nexitech NEXI150 o similare E L E M E N T I: (L) Manodopera h (L) Materiale a corpo (L) Minuterie a corpo	1,000 1,000 1,000	27,45 62,00 15,00	27,45 62,00 15,00	
	Sommano euro			104,45	
	Spese Generali 14.00% * (104.45) euro			14,62	
	Sommano euro			119,07	
	Utili Impresa 10% * (119.07) euro			11,91	
	T O T A L E euro / cad			130,98	
Nr. 27 NPL03	Fornitura e posa in opera di apparecchio illuminante di sicurezza per l'indicazione delle vie di esodo realizzato in materiale plastico, con tecnologia a led, grado di protezione IP42, doppio isolamento, batterie al nikel-cadmio con tempo di ricarica pari a 12 ore, led di segnalazione, alimentazione 230 V 50 Hz, conformi alle norme CEI EN 60598-2-22, dotato di sistema di supervisione CGLine+. L'articolo comprende e compensa accessori di fissaggio, collegamenti elettrici, staffe di fissaggio, kit di sospensione e pittogrammi visibili a 30m. Da 2,4W in versione SA autonomia 1 ora Marca: Eaton CristalWay Codice: LUM17122 o similare E L E M E N T I: (L) Manodopera h (L) Materiale a corpo (L) Minuterie a corpo	1,000 1,000 1,000	27,45 137,50 15,00	27,45 137,50 15,00	
	Sommano euro			179,95	
	Spese Generali 14.00% * (179.95) euro			25,19	
	Sommano euro			205,14	
	Utili Impresa 10% * (205.14) euro			20,51	
	T O T A L E euro / cad			225,65	
Nr. 28 NPL04	Fornitura e posa in opera di corpi illuminante a led da parete biemissione - Moduli LED Low Power. Emissione diretta/indiretta con diffusore PG ad alta efficienza. 48W 350mA 4000K - Flusso: 4788lm - Dimensioni: 1128mm - Ottica: Schermo diffusore superiore in metacrilato satinato antistatico, UGR<22. Schermo inferiore protettivo PG per la doppia emissione diretta/indiretta. - Specifiche: Driver 350mA integrato; Apparecchio con testate incluse; Moduli LED ad alta efficienza con resa cromatica CRI>80; Mac Adams 3; Life Time: L80/B50 >50.000h; Garanzia Integrale				
	A R I P O R T A R E				

Num.Ord. TARIFFA	DESCRIZIONE DELLE VOCI E DEGLI ELEMENTI	Quantità	IMPORTI		R.
			unitario	TOTALE	
	R I P O R T O				
	5 anni; Sicurezza degli occhi: privo di rischio (RG 0) in conformità con EN62471:2009 - Corpo: Corpo in estruso di alluminio verniciato a polveri epossidiche. - Riferimento normativo: Gli apparecchi sono conformi alle norme di sicurezza EN 60 598-1, UNI EN 12464-1 (illuminazione ambienti di lavoro). Certificazioni: IP-40 - Classe Energetica - Cablaggio RE: Il cablaggio di serie è 230-240V/50-60Hz, con fattore di potenza >0.97.- Colore:Come da richiesta della D.L. Marca:Esseci Bright 45° Biemissione 48W E L E M E N T I: (L) Manodopera h (L) Materiali a corpo (L) Minuterie a corpo	1,000 1,000 1,000	27,45 210,00 10,00	27,45 210,00 10,00	
	Sommano euro Spese Generali 14.00% * (247.45) euro			247,45 34,64	
	Sommano euro Utili Impresa 10% * (282.09) euro			282,09 28,21	
	T O T A L E euro / cad			310,30	
Nr. 29 NPL05	Fornitura e posa in opera di corpi illuminante a led da parete biemissione - Moduli LED Low Power. Emissione diretta/indiretta con diffusore PG ad alta efficienza. 60W 350mA 4000K - Flusso: 5985lm - Dimensioni: 1408mm - Ottica: Schermo diffusore superiore in metacrilato satinato antistatico, UGR<22. Schermo inferiore protettivo PG per la doppia emissione diretta/indiretta. - Specifiche: Driver 350mA integrato; Apparecchio con testate incluse; Moduli LED ad alta efficienza con resa cromatica CRI>80; Mac Adams 3; Life Time: L80/B50 >50.000h; Garanzia Integrale 5 anni; Sicurezza degli occhi: privo di rischio (RG 0) in conformità con EN62471:2009 - Corpo: Corpo in estruso di alluminio verniciato a polveri epossidiche. - Riferimento normativo: Gli apparecchi sono conformi alle norme di sicurezza EN 60 598-1, UNI EN 12464-1 (illuminazione ambienti di lavoro). Certificazioni: IP-40 - Classe Energetica - Cablaggio RE: Il cablaggio di serie è 230-240V/50-60Hz, con fattore di potenza >0.97. - Colore:Come da richiesta della D.L.Marca:Esseci Bright 45° Biemissione 60W E L E M E N T I: (L) Manodopera h (L) Materiale cadauno (L) Minuterie a corpo	1,000 1,000 1,000	27,45 235,00 10,00	27,45 235,00 10,00	
	Sommano euro Spese Generali 14.00% * (272.45) euro			272,45 38,14	
	Sommano euro Utili Impresa 10% * (310.59) euro			310,59 31,06	
	T O T A L E euro / cad			341,65	
Nr. 30 NPL06	Fornitura e posa in opera di corpo illuminante stagno a led ad elevata resistenza agli urti e protetto contro polvere e acqua. - 58W 4000K IP66 - Flusso: 6174lm - Dimensioni: 95x1572mm - Ottica: Schermo in policarbonato traslucido stabilizzato UV. Riflettore interno in lamiera di acciaio stabilizzato UV. - Specifiche: Temperatura Colore: 4000K; CRI>80; Mac Adams 3; Range termico: -20° / +35°; Life Time: L80/B20 50.000h; Garanzia Integrale 5 anni; Sicurezza degli occhi: privo di rischio (RG 0) in conformità con EN62471:2009 - Corpo: Corpo in policarbonato resistente agli urti. - Riferimento normativo: Gli apparecchi sono conformi alle norme di sicurezza EN 60 598-1 e UNI EN 12464-1 (illuminazione ambienti di lavoro). Certificazioni: IP-66 - Classe Energetica A+ - Cablaggio RE: Il cablaggio di serie è 230-240V/50-60Hz, con fattore di potenza >0.97. Marca:Esseci PCM o similare. E L E M E N T I: (L) Manodopera h (L) Materiali cadauno (L) Minuterie a corpo	1,000 1,000 1,000	27,45 69,00 10,00	27,45 69,00 10,00	
	Sommano euro Spese Generali 14.00% * (106.45) euro			106,45 14,90	
	Sommano euro Utili Impresa 10% * (121.35) euro			121,35 12,14	
	T O T A L E euro / cad			133,49	
Nr. 31 NPL07	Fornitura e posa in opera di centrale di supervisione sistema CG+Line Per la connessione fino a 800 apparecchi suddivise in 4 linee, Web server integrato per la visualizzazione, il controllo e il monitoraggio degli apparecchi,Identificativo esadecimale per ogni apparecchio settato in fabbrica e non modificabile, Funzione di ricerca automatica degli apparecchi senza indirizzamento manuale,Associazione dell'ubicazione fino a 20 caratteri per ogni				
	A R I P O R T A R E				

Num.Ord. TARIFFA	DESCRIZIONE DELLE VOCI E DEGLI ELEMENTI	Quantità	IMPORTI		R.
			unitario	TOTALE	
	R I P O R T O				
	<p>apparecchio,Suddivisione delle linee in 8 zone "software" per linea,Test automatici di funzionamento e durata secondo UNI1222,Suddivisione dell'impianto fino a 8 gruppi di test, Registro elettronico scaricabile con chiavetta USB con memoria di almeno 4 anni,Servizio di invio email in caso di anomalia fino a 10 destinatari,Funzione di blocco (inibizione) per tutto l'impianto, per linea, per zona, per apparecchio,Attivazione funzionamento permanente SA da remoto con ingresso digitale,Visualizzazione fino a 30 mappe grafiche con indicazione dello stato dell'apparecchio, compresa la programmazione del sistema, le mappe grafiche layout con il posizionamento dei vari apparecchi e tutti gli accessori necessari a fornire l'opera completa.</p> <p>E L E M E N T I: (L) Manodopera h (L) Materiali a corpo</p>	32,000 1,000	29,49 750,00	943,68 750,00	
	Sommano euro			1'693,68	
	Spese Generali 14.00% * (1 693.68) euro			237,12	
	Sommano euro			1'930,80	
	Utili Impresa 10% * (1 930.80) euro			193,08	
	T O T A L E euro / cad			2'123,88	
Nr. 32 NPL08	<p>Fornitura e posa in opera di binario trifase dimmerabile a tre accensioni - Descrizione: Versione ON-OFF - Specifiche: Nel binario sono alloggiati i conduttori, racchiusi in profili estrusi rigidi di materiale isolante ad alta rigidità elettrica. I 3 conduttori di fase con il neutro comune formano 3 circuiti distinti permettendo 3 accensioni separate. Alimentando il binario alla rete monofase il carico massimo applicabile è di 16A (3500 VA) suddivisibile nei 3 circuiti. L'allaccio alla rete elettrica trifase permette un carico complessivo di 16A (10500 VA) suddivisibile nei 3 circuiti (3x3500 VA). La posizione laterale del contatto di terra rende la struttura del binario asimmetrica e pertanto i giunti di collegamento dovranno essere scelti di conseguenza. - Corpo: Realizzato in alluminio. - Riferimento normativo: Gli apparecchi sono conformi alle norme di sicurezza EN 60 598-1 e UNI EN 12464-2 (illuminazione ambienti di lavoro). Con guaina IP-40 - Classe Energetica - Cablaggio RE: Il cablaggio di serie è 230-240V/50-60Hz, con fattore di potenza >0.97 Colore:Nero compresi gli accessori di giunzione, derivazione, testate di chiusura e alimentazione, rosoni, kit di fissaggio a sospensione a soffitto,sistemi antisismici di ancoraggio, cavi in acciaioli per il fissaggio a parete e tutti gli oneri necessari a fornire l'opera completa e funzionante. Marca ESSECI TRACK SYSTEM o similare.</p> <p>E L E M E N T I: (L) Manodopera h (L) Materiali a corpo</p>	0,750 1,000	27,45 21,00	20,59 21,00	
	Sommano euro			41,59	
	Spese Generali 14.00% * (41.59) euro			5,82	
	Sommano euro			47,41	
	Utili Impresa 10% * (47.41) euro			4,74	
	T O T A L E euro / m			52,15	
Nr. 33 NPL09	<p>Fornitura e posa in opera di spotlight con driver integrato. - 25W con ottiche intercambiabili 20°-40°-60° 700mA 4000K - Flusso: 3388lm - Dimensioni: 110mm - Ottica: Riflettori interni in alluminio. - Specifiche: Driver integrato; CRI>80; McAdams 3; Life Time: L80/B50 >50.000h; Garanzia Integrale 5 anni; Sicurezza degli occhi: privo di rischio (RG 0) in conformità con EN62471:2009 - Corpo: Realizzato in pressofusione di alluminio verniciato a polveri epossidiche. - Riferimento normativo: Gli apparecchi sono conformi alle norme di sicurezza EN 60 598-1, UNI EN 12464-1 (illuminazione ambienti di lavoro). Certificazioni: IP-40 - Classe Energetica A+ - Cablaggio RE: Il cablaggio di serie è 230-240V/50-60Hz, con fattore di potenza >0.97 Colore:Nero compresi gli oneri necessari a fornire l'apparecchio completo e funzionante. Marca: Esseci TERES MEDIUM/VT 25W o similare.</p> <p>E L E M E N T I: (L) Manodopera h (L) Materiali cadauno</p>	0,300 1,000	27,45 97,00	8,24 97,00	
	Sommano euro			105,24	
	Spese Generali 14.00% * (105.24) euro			14,73	
	Sommano euro			119,97	
	Utili Impresa 10% * (119.97) euro			12,00	
	T O T A L E euro / cad			131,97	
Nr. 34 NPL10	<p>Fornitura e posa in opera di diffusore in metacrilato satinato per emissione diffondente. Moduli LED High Power. - 60W 500mA 4000K - Flusso: 5585lm - Dimensioni: 1490mm - Ottica: Diffusore in metacrilato satinato antistatico</p>				
	A R I P O R T A R E				

Num.Ord. TARIFFA	DESCRIZIONE DELLE VOCI E DEGLI ELEMENTI	Quantità	IMPORTI		R.
			unitario	TOTALE	
	R I P O R T O				
	UGR<22 con tecnologia LIC (Ligh Indirect Control) per emissione a fascio ampio. - Specifiche: Driver integrato; CRI>90; McAdams 3; Life Time: L80/B50 >50.000h; Garanzia Integrale 5 anni; Sicurezza degli occhi: privo di rischio (RG 0) in conformità con EN62471:2009 - Corpo: Corpo in estruso di alluminio con adattatore elettrico in policarbonato compatibile con binari EUtrack - Riferimento normativo: Gli apparecchi sono conformi alle norme di sicurezza EN 60 598-1 e UNI EN 12464-1 (illuminazione ambienti di lavoro). Certificazioni: IP-40 - Classe Energetica A+ - Cablaggio RE: Il cablaggio di serie è 230-240V/50-60Hz, con fattore di potenza >0.97 Colore:Nero copresi gli oneri necessari a fornire l'apparecchio completo e funzionante. Marca: Esseci QI/PG 60W o similare.. E L E M E N T I: (L) Manodopera h (L) Materiali cadauno	0,300 1,000	27,45 207,00	8,24 207,00	
	Sommano euro			215,24	
	Spese Generali 14.00% * (215.24) euro			30,13	
	Sommano euro			245,37	
	Utili Impresa 10% * (245.37) euro			24,54	
	T O T A L E euro / cad			269,91	
Nr. 35 NPL11	Fornitura e posa in opera di corpo illuminante ad emissione diretta con diffusore Diamond Prism. - 36W 350mA 4000K - Flusso: 3643lm - Dimensioni: 1688mm - Ottica: Schermo diffusore con tecnologia DPL (Diamond Prism LED) UGR<19 per ambienti con videoterminali. Diffusore con tecnologia LIC (Lateral Indirect Control) per emissione parzialmente indiretta. - Specifiche: Driver 350mA integrato; Apparecchio con testate incluse; Moduli LED ad alta efficienza con resa cromatica CRI>80; Mac Adams 3; Life Time: L80/B50 >50.000h; Garanzia integrale 5 anni; Sicurezza degli occhi: privo di rischio (RG 0) in conformità con EN62471:2009 - Corpo: Corpo in estruso di alluminio verniciato a polveri epossidiche. - Riferimento normativo: Gli apparecchi sono conformi alle norme di sicurezza EN 60 598-1, UNI EN 12464-1 (illuminazione ambienti di lavoro). Certificazioni: IP-40 - Classe Energetica A++ - Cablaggio RE: Il cablaggio di serie è 230-240V/50-60Hz, con fattore di potenza >0.97. Colore:Come da richiesta della D.L. compreso rosone di alimentazione, kit di sospensione e tutti gli accessori necessari a fornire l'opera completa. Marca Esseci BRIGHT/DPL 36W o similare. E L E M E N T I: (L) Manodopera h (L) Materiale cadauno	1,000 1,000	27,45 240,00	27,45 240,00	
	Sommano euro			267,45	
	Spese Generali 14.00% * (267.45) euro			37,44	
	Sommano euro			304,89	
	Utili Impresa 10% * (304.89) euro			30,49	
	T O T A L E euro / cad			335,38	
Nr. 36 NPL12	Fornitura e posa in opera di corpo illuminante ad emissione diretta con diffusore Diamond Prism. - 48W 350mA 4000K - Flusso: 4858lm - Dimensioni: 2248mm - Ottica: Schermo diffusore con tecnologia DPL (Diamond Prism LED) UGR<19 per ambienti con videoterminali. Diffusore con tecnologia LIC (Lateral Indirect Control) per emissione parzialmente indiretta. - Specifiche: Driver 350mA integrato; Apparecchio con testate incluse; Moduli LED ad alta efficienza con resa cromatica CRI>80; Mac Adams 3; Life Time: L80/B50 >50.000h; Garanzia integrale 5 anni; Sicurezza degli occhi: privo di rischio (RG 0) in conformità con EN62471:2009 - Corpo: Corpo in estruso di alluminio verniciato a polveri epossidiche. - Riferimento normativo: Gli apparecchi sono conformi alle norme di sicurezza EN 60 598-1, UNI EN 12464-1 (illuminazione ambienti di lavoro). Certificazioni: IP-40 - Classe Energetica A++ - Cablaggio RE: Il cablaggio di serie è 230-240V/50-60Hz, con fattore di potenza >0.97.Colore:Come da richiesta della D.L. compreso rosone di alimentazione, kit di sospensione e tutti gli accessori necessari a fornire l'opera completa. Marca Esseci BRIGHT/DPL 48W o similare. E L E M E N T I: (L) Manodopera h (L) Materiali a corpo	1,000 1,000	27,45 275,00	27,45 275,00	
	Sommano euro			302,45	
	Spese Generali 14.00% * (302.45) euro			42,34	
	Sommano euro			344,79	
	Utili Impresa 10% * (344.79) euro			34,48	
	T O T A L E euro / cad			379,27	
Nr. 37	Fornitura e posa in opera di corpo illuminante ad emissione diretta con diffusore Diamond Prism. - 54W 350mA				
	A R I P O R T A R E				

Num.Ord. TARIFFA	DESCRIZIONE DELLE VOCI E DEGLI ELEMENTI	Quantità	IMPORTI		R.
			unitario	TOTALE	
	R I P O R T O				
NPL13	<p>4000K - Flusso: 5465lm - Dimensioni: 2528mm - Ottica: Schermo diffusore con tecnologia DPL (Diamond Prism LED) UGR<19 per ambienti con videoterminali. Diffusore con tecnologia LIC (Lateral Indirect Control) per emissione parzialmente indiretta. - Specifiche: Driver 350mA integrato; Apparecchio con testate incluse; Moduli LED ad alta efficienza con resa cromatica CRI>80; Mac Adams 3; Life Time: L80/B50 >50.000h; Garanzia integrale 5 anni; Sicurezza degli occhi: privo di rischio (RG 0) in conformità con EN62471:2009 - Corpo: Corpo in estruso di alluminio verniciato a polveri epossidiche. - Riferimento normativo: Gli apparecchi sono conformi alle norme di sicurezza EN 60 598-1, UNI EN 12464-1 (illuminazione ambienti di lavoro). Certificazioni: IP-40 - Classe Energetica A++ - Cablaggio RE: Il cablaggio di serie è 230-240V/50-60Hz, con fattore di potenza >0.97. Colore:Come da richiesta della D.L. compreso rosone di alimentazione, kit di sospensione e tutti gli accessori necessari a fornire l'opera completa. Marca Esseci BRIGHT/DPL 54W o similare.</p> <p>E L E M E N T I: (L) Manodopera h (L) Materiali a corpo</p>	1,000 1,000	27,45 295,00	27,45 295,00	
	Sommano euro Spese Generali 14.00% * (322.45) euro			322,45 45,14	
	Sommano euro Utili Impresa 10% * (367.59) euro			367,59 36,76	
	T O T A L E euro / cad			404,35	
Nr. 38 NPL14	<p>Fornitura e posa in opera di corpo illuminante ad emissione diretta con diffusore Diamond Prism. - 60W 350mA 4000K - Flusso: 6072lm - Dimensioni: 2808mm - Ottica: Schermo diffusore con tecnologia DPL (Diamond Prism LED) UGR<19 per ambienti con videoterminali. Diffusore con tecnologia LIC (Lateral Indirect Control) per emissione parzialmente indiretta. - Specifiche: Driver 350mA integrato; Apparecchio con testate incluse; Moduli LED ad alta efficienza con resa cromatica CRI>80; Mac Adams 3; Life Time: L80/B50 >50.000h; Garanzia integrale 5 anni; Sicurezza degli occhi: privo di rischio (RG 0) in conformità con EN62471:2009 - Corpo: Corpo in estruso di alluminio verniciato a polveri epossidiche. - Riferimento normativo: Gli apparecchi sono conformi alle norme di sicurezza EN 60 598-1, UNI EN 12464-1 (illuminazione ambienti di lavoro). Certificazioni: IP-40 - Classe Energetica A++ - Cablaggio RE: Il cablaggio di serie è 230-240V/50-60Hz, con fattore di potenza >0.97.Colore:Come da richiesta della D.L. compreso rosone di alimentazione, kit di sospensione e tutti gli accessori necessari a fornire l'opera completa. Marca Esseci BRIGHT/DPL 60W o similare.</p> <p>E L E M E N T I: (L) Manodopera h (L) Materiali a corpo</p>	1,000 1,000	27,45 315,00	27,45 315,00	
	Sommano euro Spese Generali 14.00% * (342.45) euro			342,45 47,94	
	Sommano euro Utili Impresa 10% * (390.39) euro			390,39 39,04	
	T O T A L E euro / cad			429,43	
Nr. 39 NPL15	<p>Fornitura e posa di corpo illuminante ad incasso - 14W 350mA 4000K - Flusso: 1500lm - Dimensioni: 210mm - Ottica: Riflettore interno in policarbonato a microcelle e diffusore in policarbonato microprismatizzato opale UGR<19. - Specifiche: Tecnologia LED SMD; CRI>80; McAdams 3; Life Time: L80/B50 >50.000h; Garanzia Integrale 5 anni; Sicurezza degli occhi: privo di rischio (RG 0) in conformità con EN62471:2009 - Corpo: Corpo in policarbonato e dissipatore in pressofusione di alluminio. - Riferimento normativo: Gli apparecchi sono conformi alle norme di sicurezza EN 60 598-1, UNI EN 12464-1 (illuminazione ambienti di lavoro). Certificazioni: IP-44 - Classe Energetica A - Cablaggio RE: Il cablaggio di serie è 230-240V/50-60Hz, con fattore di potenza >0.97.Colore:Bianco compresi tutti gli accessori necessari a fornire l'opera completa. Marca Esseci HALL LED ESSENTIAL MEDIUM/MP 14W o similare.</p> <p>E L E M E N T I: (L) Manodopera h (L) Materiali a corpo</p>	1,000 1,000	27,45 45,00	27,45 45,00	
	Sommano euro Spese Generali 14.00% * (72.45) euro			72,45 10,14	
	Sommano euro Utili Impresa 10% * (82.59) euro			82,59 8,26	
	T O T A L E euro / cad			90,85	
	A R I P O R T A R E				

Num.Ord. TARIFFA	DESCRIZIONE DELLE VOCI E DEGLI ELEMENTI	Quantità	IMPORTI		R.
			unitario	TOTALE	
	R I P O R T O				
Nr. 40 NPL16	<p>Fornitura e posa di corpo illuminante ad incasso - 20W 500mA 4000K - Flusso: 2100lm - Dimensioni: 210mm - Ottica: Riflettore interno in policarbonato a microcelle e diffusore in policarbonato microprismatizzato opale UGR<19. - Specifiche: Tecnologia LED SMD; CRI>80; McAdams 3; Life Time: L80/B50 >50.000h; Garanzia Integrale 5 anni; Sicurezza degli occhi: privo di rischio (RG 0) in conformità con EN62471:2009 - Corpo: Corpo in policarbonato e dissipatore in pressofusione di alluminio. - Riferimento normativo: Gli apparecchi sono conformi alle norme di sicurezza EN 60 598-1, UNI EN 12464-1 (illuminazione ambienti di lavoro). Certificazioni: IP-44 - Classe Energetica A - Cablaggio RE: Il cablaggio di serie è 230-240V/50-60Hz, con fattore di potenza >0.97.Colore:Bianco compresi tutti gli accessori necessari a fornire l'opera completa. Marca Esseci HALL LED ESSENTIAL MEDIUM/MP 20W o similare.</p> <p>E L E M E N T I: (L) Manodopera h (L) Materiali a corpo</p>	1,000 1,000	27,45 45,00	27,45 45,00	
	Sommano euro				72,45
	Spese Generali 14.00% * (72.45) euro				10,14
	Sommano euro				82,59
	Utili Impresa 10% * (82.59) euro				8,26
	T O T A L E euro / cad				90,85
Nr. 41 NPL17	<p>Fornitura e posa di corpo illuminante ad incasso - 28W 700mA 4000K - Flusso: 2700lm - Dimensioni: 210mm - Ottica: Riflettore interno in policarbonato a microcelle e diffusore in policarbonato microprismatizzato opale UGR<19. - Specifiche: Tecnologia LED SMD; CRI>80; McAdams 3; Life Time: L80/B50 >50.000h; Garanzia Integrale 5 anni; Sicurezza degli occhi: privo di rischio (RG 0) in conformità con EN62471:2009 - Corpo: Corpo in policarbonato e dissipatore in pressofusione di alluminio. - Riferimento normativo: Gli apparecchi sono conformi alle norme di sicurezza EN 60 598-1, UNI EN 12464-1 (illuminazione ambienti di lavoro). Certificazioni: IP-44 - Classe Energetica A - Cablaggio RE: Il cablaggio di serie è 230-240V/50-60Hz, con fattore di potenza >0.97.Colore:Bianco compresi tutti gli accessori necessari a fornire l'opera completa. Marca Esseci HALL LED ESSENTIAL MEDIUM/MP 28W o similare.</p> <p>E L E M E N T I: (L) Manodopera h (L) Materiali a corpo</p>	1,000 1,000	27,45 50,00	27,45 50,00	
	Sommano euro				77,45
	Spese Generali 14.00% * (77.45) euro				10,84
	Sommano euro				88,29
	Utili Impresa 10% * (88.29) euro				8,83
	T O T A L E euro / cad				97,12
Nr. 42 NPR100	<p>Fornitura e posa in opera di centrale di Rivelazione Incendio a multi microprocessore con tecnologia CanBus atta a rendere il sistema immune a fattori esterni come disturbi elettrici e altre fonti di falsi allarmi. Sistema certificato CPR in conformità alle normative di riferimento UNI EN 54-2, UNI EN 54-4. Protocollo di comunicazione Advanced verso i dispositivi in campo, con possibilità di configurazione "CLIP" per la completa compatibilità con i dispositivi di vecchia generazione. Possibilità tramite il protocollo Advanced, di cambiare tipo di suono e volume sulle sirene in funzione del tipo di allarme, attivare separatamente sirena e lampeggiante sullo stesso dispositivo fisico, ricevere e visualizzare sullo schermo della centrale dati come il livello della batteria dei sensori wireless. Interfaccia Utente a display LCD Touch TFT 7" (800 x 480 con retroilluminazione) e 256 colori per l'inserimento dei dati di programmazione e per l'interazione con gli operatori. Funzioni disponibili con l'accesso a 4 livelli di password come definito dalle norme EN 54-2.</p> <p>Pulsanti dedicati sullo schermo tattile per l'accesso semplificato alle seguenti funzioni: Evacuazione, Azzerare Ritardi, Tacitazione Buzzer, Tacitazione/Ripristino Sirene, Reset degli eventi. Linee di rivelazione Loop per collegare i dispositivi sul campo, con protocollo Advanced per condividere le informazioni. Alimentazione e comunicazione con i dispositivi tramite una coppia di fili. Configurazione base con 2 linee per l'indirizzamento fino a 159 rivelatori e 159 moduli ciascuna. Possibilità di espansione fino a 8 linee in modalità stand alone con l'aggiunta di schede e box supplementari e fino a 16 linee in modalità master con più centrali collegate con tecnologia Canbus in modalità loop chiuso. Possibilità di collegare sino a 700 indirizzi sui due loop con l'utilizzo dei subaddress.Possibilità di collegare fino a 32 display remoti con Touch a colori ad ogni centrale tramite una linea seriale RS.485 bifilare optoisolata, e una stampante seriale di sistema con interfaccia RS.232. Caratteristiche generali:- 4 livelli di accesso totali in conformità alle norme EN 54.-Scritte programmabili: punto: 32 caratteri; zone: 32 caratteri.-500 zone fisiche e 400 gruppi logici per configurazione stand alone o rete da 16 loop totali -Equazioni di controllo CBE (Control-by event) per attivazioni con operatori logici (AND, OR, DEL, ecc.).- Archivio storico con 2000 eventi in memoria non volatile.- Orologio in tempo reale.- Auto-programmazione linee con riconoscimento automatico del modello dei dispositivi.- Algoritmi di decisione per i criteri di allarme, preallarme e guasto.- Cambio automatico sensibilità Giorno /Notte.- Segnalazione di necessità di pulizia dei sensori-Soglia di allarme programmabile per i sensori.- Funzione di Walk-Test per zone.Possibilità tramite scheda opzionale aggiuntiva in ogni centrale di creare una rete ad</p>				
	A R I P O R T A R E				

Num.Ord. TARIFFA	DESCRIZIONE DELLE VOCI E DEGLI ELEMENTI	Quantità	IMPORTI		R.
			unitario	TOTALE	
	R I P O R T O				
	<p>anello chiuso per aumentare l'affidabilità con 16 linee distribuite sulle varie centrali nell'anello, che sono in grado di condividere gli eventi come se l'intero sistema fosse un'unica centrale con i suoi componenti distribuiti in tutto l'edificio. Qualsiasi azione intrapresa a fronte di un evento rilevato in qualsiasi posizione logistica può esser eseguita in qualsiasi punto della rete indipendentemente dal pannello che ha rilevato l'allarme. Possibilità da una delle centrali nella rete ad anello, tramite scheda opzionale, di stabilire una comunicazione sicura via Ethernet con software di Supervisione.</p> <p>Specifiche tecniche:Ingresso: 100÷240Vac +/- 15%, 1,9A 50÷60Hz Tensione: 27,6Vdc - 4A totali Carica Batterie: 27,5 Vdc - 1A (con compensazione in temperatura) Uscita UtENZE: 28Vdc (+3% +/-18%) 3.5A, per alimentare carichi esterni quali ad esempio: sirene, elettromagneti, ecc Corrente disponibile per ogni loop: 750 mA Specifiche Ambientali:Temperatura di funzionamento: -5 °C to +40 °C Temperatura di stoccaggio: -10 °C to +50 °C Grado di protezione: IP30 compresi collegamenti,attivazione, la programmazione del sistema, le mappe grafiche layout con il posizionamento dei vari apparecchi e tutti gli accessori necessari a fornire l'opera completa. Marca: Notifier AM8200 o similare.</p> <p>E L E M E N T I: (L) Materiali a corpo (L) Manodopera h</p>	1,000 50,000	3 750,00 29,49	3 750,00 1 474,50	
	Sommano euro			5 224,50	
	Spese Generali 14.00% * (5 224.50) euro			731,43	
	Sommano euro			5 955,93	
	Utali Impresa 10% * (5 955.93) euro			595,59	
	T O T A L E euro /			6 551,52	
Nr. 43 NPRI01	<p>Fornitura e posa in opera di alimentatore supplementare a servizio dell'impianto di rivelazione incendi Caratteristiche generali:-Certificato CPR in accordo alla Normativa EN 54-4- Ricarica di due accumulatori da 17Ah- Contenitore metallico con indicazione a led del corretto funzionamento- Led per segnalazioni di presenza rete, batteria bassa, batteria ok, sovratensione batteria e guasto generale - Micro contatto per controllo apertura- Relè per invio segnalazione di anomalia e relè per segnalazione di mancanza rete- Ponticelli di programmazione per ritardo segnalazione di mancanza rete Specifiche tecniche:- Tensione di rete 230Vca - Tensione di funzionamento 27,6Vcc- Accumulatori 2 da 17Ah - Corrente nominale 5A - Corrente max per carichi 4A - Uscite 3 con corrente max ciascuna di 1, -Corrente max per batteria 1A- Uscite relè 2 per guasto e mancanza rete (ritardato) - Temperatura di funzionamento da -5°C a +40°C - Dimensioni 430 x 375 x 120. Compresi batterie e tutti gli accessori necessari a fornire l'opera completa.Marca:Notifier ALI-50 o similare.</p> <p>E L E M E N T I: (L) Manodopera h (L) Materiale a corpo</p>	1,000 1,000	29,49 280,00	29,49 280,00	
	Sommano euro			309,49	
	Spese Generali 14.00% * (309.49) euro			43,33	
	Sommano euro			352,82	
	Utali Impresa 10% * (352.82) euro			35,28	
	T O T A L E euro / cad			388,10	
Nr. 44 NPRI02	<p>Fornitura e posa in opera di cavo FG4OHM1 (PH30) adatto per il collegamento dei vari apparecchi dell'impianto di rivelazione incendi Conduttore: Rame rosso Classe 5 (CEI EN 60228) Isolante: Miscela elastomerica in silicone di qualità EI2 (CEI EN 5036); con schermatura Nastro PET + filo di continuità in rame stagnato + nastro Al/PET Guaina: Miscela termoplastica LSZH di qualità M1 a bassa emissione di fumi e gas tossici (CEI EN 50363) Tensione nominale: U0/U = 100/100V Temperatura d'esercizio: -40 + 90° C Temperatura di corto circuito: 350°C Marcatura: C.E.CAM. SECURITY (sezione) FG4OHM1 UNI 9795 100/100V. (mm-yyyy) CEI 20-105 CEI 20-36/4-0 (PH30) CEI EN 60332-3-25 Uo=400V. (metrato) Normative di riferimento: Dir. 2011/65/EU RoHS; Dir. Reach; CEI 20-105; CEI EN 50200; CEI UNEL 36762; CEI EN 60332.3i Utilizzo raccomandato: Installazione in posa fissa per tutti i collegamenti degli impianti antincendio secondo la norma UNI 9795 dove è prevista la resistenza alla fiamma per almeno 30 minuti. CEI EN 50200 (30 min. a 830°C PH30)Colore guaina: Non predefinitoColori anime: Rosso/Nero Tensione di prova: 2000 V Raggio minimo di curvatura: 10 volte il diametro esterno Formazione 2x1,5mmq</p> <p>E L E M E N T I: (L) Manodopera h (L) Materiale m</p>	0,050 1,000	27,45 0,85	1,37 0,85	
	Sommano euro			2,22	
	Spese Generali 14.00% * (2.22) euro			0,31	
	Sommano euro			2,53	
	Utali Impresa 10% * (2.53) euro			0,25	
	A R I P O R T A R E			2,78	

Num.Ord. TARIFFA	DESCRIZIONE DELLE VOCI E DEGLI ELEMENTI	Quantità	IMPORTI		R.
			unitario	TOTALE	
	R I P O R T O				2,78
	T O T A L E euro / m				2,78
Nr. 45 NPRI03	<p>Fornitura e posa in opera di cavo FTG100HM1 (PH120) adatto per il collegamento dei vari apparecchi dell'impianto di rivelazione incendi Tensione nominale: Uo/U 0,6/1 kV (0,9/1,5 kV in c.c.) Norme: CEI 20-45, CEI EN 50200 (CEI 20-36/4-0) per cavi Ø ≤ 20 mm , CEI EN 50362 (CEI 20-36/5-0) per cavi Ø > 20 mm; CEI 20-11; CEI EN e IEC 60228 (CEI 20-29); CEI EN e IEC 60332-3-24 (CEI 20-22 III cat. C); CEI EN 60332-1-2 (CEI 20-35); CEI EN 50267-2-1 (CEI 20-37/2-1); CEI EN 61034-1 (CEI 20-37/3-0); CEI EN 61034-2 (CEI 20-37/3-1); CEI 20-37/4-0.Direttive Europee: 2014/35/UE (B.T.) - 2011/65/CE e 2015/863/EU (RoHS).Conduttore: a corda flessibile di rame rosso ricotto, classe 5 CEI EN IEC 60228 , ricoperto da nastro micato avente funzione antifluoco.Isolante: gomma di qualità G10 senza alogeni, a basso sviluppo di fumi e gas tossici e corrosivi.Colore delle anime: nere con numerazione progressiva bianca con o senza anima giallo/verde.Guaina: mescola termoplastica di qualità M1 senza alogeni, a basso sviluppo di fumi e gas tossici e corrosivi.Colore: Blu. Contrassegni per cavi di Ø ≤ 20 mm: marcatura continua sulla guaina « ICEL oppure LOMBARDA noBurn FTG100M1-0,6/1 kV sezione nominale CEI 20-22 III cat. C CEI 20-45 CEI 20-36/4-0 (PH 90) IEMMEQU data di fabbricazione Made in Italy »; all'interno il filetto distintivo IEMMEQU. Marcatura metrica progressiva. Contrassegni per cavi di Ø > 20 mm: marcatura continua sulla guaina « ICEL oppure LOMBARDA noBurn FTG100M1-0,6/1 kV sezione nominale CEI 20-22 III cat. C CEI 20-45 20-36/5-0 (PH 120) IEMMEQU data di fabbricazione Made in Italy»; all'interno il filetto distintivo IEMMEQU. Marcatura metrica progressiva. Temperatura minima di installazione e manipolazione: 0 °CTemperatura massima di esercizio: 90 °C sul conduttore.Temperatura minima di esercizio: -15 °C se il cavo non è sottoposto ad urti, vibrazioni, movimenti o altre sollecitazioni meccaniche. Se poi il cavo è utilizzato acorrente costante e quindi non è sottoposto a dilatazioni dovute a variazioni di temperatura del conduttore, si ritiene che possa essere utilizzato a temperature anche più basse.Temperatura massima di corto circuito: 250 °C sul conduttore (durata massima 5 secondi).Raggio minimo di curvatura: 14 volte il diametro esterno.Sforzo massimo di trazione: 5 kg/mm² di sezione del rame.Portate di corrente: vedere CEI-UNEL 35024, 35026. Formazione 2x2,5mmq</p> <p>E L E M E N T I: (L) Manodopera h (L) Materiali m</p>	0,050 1,000	27,45 1,20	1,37 1,20	
	Sommano euro Spese Generali 14.00% * (2.57) euro				2,57 0,36
	Sommano euro Utili Impresa 10% * (2.93) euro				2,93 0,29
	T O T A L E euro / m				3,22
Nr. 46 NPS01	<p>Fornitura e posa in opera di registratore NVR tipo NVR5216/5232-16P-4KS2 o similare 16 Channel 1U 16PoE 4K&H.265 Pro Network Video Recorder H.265/H.264/MJPEG/MPEG4 codec decoding Max 320Mbps 12Mp risoluzione preview&playback>HDMI/VGA video simultanei 3D intelligent positioning with Dahua PTZ camera compresi HDD, accessori di collegamento, programmazione, puntamenti e ogni onere necessario a fornire l'opera completa e funzionante.</p> <p>E L E M E N T I: (L) Manodopera h (L) Materiali a corpo</p>	8,000 1,000	29,49 550,00	235,92 550,00	
	Sommano euro Spese Generali 14.00% * (785.92) euro				785,92 110,03
	Sommano euro Utili Impresa 10% * (895.95) euro				895,95 89,60
	T O T A L E euro / cad				985,55
Nr. 47 NPS02	<p>Fornitura e posa in opera di telecamera IP tipo IPC-HFW2431T-ZS/VFS o similare 4MP WDR IR Bullet Network Camera, 1/3" 4Megapixel progressive CMOS, H.265 & H.264 dual-stream encoding 20fps@4M(2688x1520)&25/30fps@3M(2304x1296), WDR(120dB), Day/Night(ICR), 3DNR, AWB, AGC, BLC Multiple network monitoring: Web viewer, CMS(DSS/PSS) & DMSS Micro SD card slot, up to 128GB2.7~13.5mm varifocal lens Max IR LEDs Length 60m IP67, PoE+,box di giunzione accessori di collegamento, programmazione, puntamenti e ogni onere necessario a fornire l'opera completa e funzionante.</p> <p>E L E M E N T I: (L) Materiali a corpo (L) Manodopera h</p>	1,000 2,000	180,00 29,49	180,00 58,98	
	A R I P O R T A R E				238,98

Num.Ord. TARIFFA	DESCRIZIONE DELLE VOCI E DEGLI ELEMENTI	Quantità	IMPORTI		R.
			unitario	TOTALE	
	R I P O R T O			238,98	
	Sommano euro			238,98	
	Spese Generali 14.00% * (238.98) euro			33,46	
	Sommano euro			272,44	
	Utili Impresa 10% * (272.44) euro			27,24	
	T O T A L E euro / cad			299,68	
Nr. 48 NPS03	<p>Fornitura e posa in opera di gruppo di continuità UPS Online Doppia conversione Potenza nominale800 VA Tensione220-240 Tolleranza di tensione230 Vac (+ 20 / - 25%) Frequenza 50/60 Hz con selezione automatica USCITA e USCITA INVERTERPotenza nominale800 VA Potenza attiva 480 W Numero fasi 1 Forma d'onda da batteria Pseudo sinusoidale Frequenza in funzimamento da batteria50 o 60 Hz (± 1%) AUTONOMIA a pieno carico 5 minuti BATTERIE Tipo Al piombo ermetiche senza manutenzione Tempo di ricarica 2÷4 h ALTRE CARATTERISTICHE Altitudine max 6000 m di altitudine max Comunicazione USB Conformità di SicurezzaEN 62040-1:2008; EN 62040-1/EC:2009; EN 62040-1/A1:2013 and Directive 2014/35/EU Conformità EMCEN 62040-2 and Directive 2014/30/EU Dotazioni standard 2 cavi per alimentazione uscita, manuale Grado di protezione 1 Marchi CE, GS/Nemko Temperatura di funzionamento 0 ÷ 40 °C Umidità relativa 0-95% senza condensaDATI Peso 3,2 k Dimensioni (h l p) 192x90x232 mm comprese batterie, accessori di collegamento e ogni onere necessario a fornire l'opera completa e funzionante.</p> <p>E L E M E N T I: (L) Manodopera h (L) Materiali a corpo</p>	1,000 1,000	27,45 100,00	27,45 100,00	
	Sommano euro			127,45	
	Spese Generali 14.00% * (127.45) euro			17,84	
	Sommano euro			145,29	
	Utili Impresa 10% * (145.29) euro			14,53	
	T O T A L E euro / cad			159,82	
Nr. 49 NPS01	<p>Fornitura e posa in opera di sistema di sovrappressione locali filtro comprensivo di un quadro di comando con scheda elettronica a microprocessore che sovraintende al funzionamento del sistema, gestendo i vari segnali di allarme e quelli dei dispositivi collegati al quadro; una coppia di batterie tampone da 12Vx28Ah cadauna che garantiscono un'autonomia di funzionamento di almeno 120' anche in mancanza di corrente di rete; un alimentatore AC/DC 230V-24V che permette di trasformare la corrente da AC 230V a DC 24V per il funzionamento del ventilatore pressurizzatore e che garantisce la carica delle batterie tampone;un pressurizzatore costituito da un contenitore in lamiera zincata e verniciata, che alloggia un ventilatore che ha la funzione di aspirare aria pulita dall'esterno o dall'adiacente zona sicura; un pressostato differenziale; annesso al pressurizzatore, ha la funzione di monitorare il livello di sovrappressione raggiunta e assicurare un efficace e sicuro utilizzo del filtro, poiché oltre alla necessità di garantire una pressione minima, un'eccessiva pressurizzazione renderebbe difficoltosa l'apertura delle porte REI;Comprese batterie ausiliari, linee elettriche,collegamenti elettrici, programmazione, verifiche, collaudi e ogni altro onere e accessorio per fornire l'opera completa e funzionante.</p> <p>E L E M E N T I: (L) Manodopera h (L) Materiale a corpo</p>	8,000 1,000	27,75 2'380,00	222,00 2'380,00	
	Sommano euro			2'602,00	
	Spese Generali 14.00% * (2 602.00) euro			364,28	
	Sommano euro			2'966,28	
	Utili Impresa 10% * (2 966.28) euro			296,63	
	T O T A L E euro /			3'262,91	
	Data, 24/10/2019				
	Il Tecnico				
	----- ----- ----- ----- ----- -----				
	A R I P O R T A R E				

Elenco firmatari

ATTO SOTTOSCRITTO DIGITALMENTE AI SENSI DEL D.P.R. 445/2000 E DEL D.LGS. 82/2005 E SUCCESSIVE MODIFICHE E INTEGRAZIONI

Questo documento è stato firmato da:

NOME: IAMMARINO LUCIA

CODICE FISCALE: MMRLCU61L49L113I

DATA FIRMA: 25/11/2019 16:05:45

IMPRONTA: 3631ED1F7D51BA7669449E3325FE53C5974F5BD678665D0F953EF55745B35885
974F5BD678665D0F953EF55745B35885AD8293F33E19E03B8B3C0B7B74C2A2A9
AD8293F33E19E03B8B3C0B7B74C2A2A94F28654C7E5D1326217F0D18D4C224FB
4F28654C7E5D1326217F0D18D4C224FB73BCC44AAF2509028F21C75E54EBCF89

NOME: TERRANOVA SANTI

CODICE FISCALE: TRRSNT56A17C351S

DATA FIRMA: 29/11/2019 10:32:38

IMPRONTA: 1DEB87B2A804427BF95F3C10748FF0F082F45ADA0B7683BF8C7A77AAB932D901
82F45ADA0B7683BF8C7A77AAB932D901068691E78AE6561198225E83513563E1
068691E78AE6561198225E83513563E13BBEA5D8002FEC05F95D635E8085F296
3BBEA5D8002FEC05F95D635E8085F29605823C62B1EAF70B2E559F32607B2629

NOME: DIPIAZZA ROBERTO

CODICE FISCALE: DPZRRT53B01A103I

DATA FIRMA: 29/11/2019 11:17:36

IMPRONTA: 3E4139905220F10C573D472570C85F07C9CCF3B1D77399145F85596AB179FDD6
C9CCF3B1D77399145F85596AB179FDD65863540ACBDEAFC0E6F80BE8894ED4B3
5863540ACBDEAFC0E6F80BE8894ED4B3FA679DE05E9A6ECAEB65325479C63899
FA679DE05E9A6ECAEB65325479C6389983740344AED41F0D5EC5B15F62A5B202