

LEGENDA SIMBOLI GRAFICI		
DISPOSITIVI DI COMANDO TRADIZIONALI	DISPOSITIVI GENERALI	
Interruttore unipolare	Contatore di energia/produzione	
Interruttore bipolare	Quadro di distribuzione	
Deviatore unipolare	Scatola porta apparecchi	
Invertitore	Punto di alimentazione e BUS FANCOIL	
Rivelatore IR di presenza con temporizzazione	Punto di alimentazione GENERICO	
Pulsante con lampada spia	ESEMPIO APPLICATIVO ALTEZZA DI INSTALLAZIONE ESPRESSA IN CENTIMETRI DISPOSITIVO INSTALLATO (ES. INTERRUITTORE UNIPOLARE) SCATOLA PORTA APPARECCHI h=210 NUMERO PROGRESSIVO QUADRO e CIRCUITO DI APPARTENENZA	
Interruttore unipolare con lampada spia	PRESE	F Punto controller FANCOILS
Presa di corrente, P40 presa universale 10/16A con interruttore magnetotermico 1P+N 16A	Presa con interruttore interbloccato con fusibili 1P+N+T	
Presa dati FTP Cat.6		
SISTEMI DI DISTRIBUZIONE	IMPIANTO DI TERRA	
Condotto a sbarre 3P+N+T 40A IP54	Equipotenziale • P Principale • S Secondario • E Nodo equipotenziale	
Punto di alimentazione per condotto a sbarre		
Punto di derivazione da condotto a sbarre		
Distribuzione del locale eseguita in tubazione in acciaio zincato sendimir secondo Euronorm 142/95 e 147/91 e conforme CEI EN 50086 di adeguato diametro, in appoggio parete con conformi accessori di supporto giunzione, curvatura, raccordo e pezzi speciali.	Distribuzione del locale eseguita in tubazione in PVC rigida di adeguato diametro, in appoggio parete con conformi accessori di supporto giunzione, curvatura, raccordo e pezzi speciali.	
Scatola di derivazione in metallo di adeguate dimensioni, in appoggio parete con accessori.		
Canale a filo in FeZn 300x50mm con due setti separatori h=50mm per la separazione degli impianti elettrici, rivelazione incendi e speciali. Compresa una corda nuda in rame 16mmq posta a contatto nella passerella lungo tutto il suo sviluppo. Vedi particolari.	IMPIANTO CHIAMATA BAGNO DISABILI	
Punto di alimentazione trifase con sezionatore 4P 16A contenuto entro quadro min.8 moduli DIN IP55	Segnalazione ottico/acustica di allarme	
	Pulsante a tirante di allarme	
	Pulsante di reset allarme	
SISTEMI DI ILLUMINAZIONE e PUNTI LUCE		
Lampada a sospensione ad installazione a fila continua alternata a moduli ciechi (vedi particolari)	Punto luce emergenza e Lampada di emergenza vedi particolari	
Punto luce a parete e Lampada LED biemissione a parete Vedi particolari	Punto luce emergenza e Lampada di emergenza con indicazione via d'esodo. Vedi particolari	
Punto luce a soffitto e lampada LED. Vedi particolari	Punto luce, segno grafico generale	
	Punto luce a parete	

NOTA: PRODOTTI UTILIZZATI

- I PRODOTTI COSTITUENTI L'IMPIANTO DOVRANNO ESSERE RISPONDENTI ALLE SPECIFICHE NORMATIVE DI PRODOTTO E MARCHIATI CE O EQUIVALENTI AI SENSI DI LEGGE.
- EVENTUALI MARCHE INDICATE NEGLI ELABORATI PROGETTUALI NON SONO DA RITENERSI VINCOLANTI, MA SONO RIPORTATE UNICAMENTE AL FINE DELLA DETERMINAZIONE DELLE DIMENSIONI E DEGLI INGOMBRI DEI DISPOSITIVI E DELLE CARATTERISTICHE FUNZIONALI E QUALITATIVE DEGLI STESSI.
- I PRODOTTI EFFETTIVAMENTE INSTALLATI NON DOVRANNO ESSERE COMUNQUE QUALITATIVAMENTE INFERIORI A QUELLI INDICATI.

NOTA: IMPLICAZIONI URBANISTICHE

- LE PLANIMETRIE, LE SEZIONI ED IN GENERE I DATI A CARATTERE EDILE RIPORTATI NEGLI ELABORATI GRAFICI SONO DA CONSIDERARSI COME INDICATIVI CON L'UNICO SCOPO DI RAPPRESENTARE IN MANIERA COMPIUTA GLI IMPIANTI PROGETTATI ED I RELATIVI PARAMETRI DIMENSIONALI E FUNZIONALI.
- I DISPOSITIVI D'IMPIANTO PREVISTI, COMPLETI DEI COMPLEMENTI DI INSTALLAZIONE E COSTRUZIONE, RISULTANO POSIZIONATI NELLE SEDI PREVISTE ALLO SCOPO DI RENDERE GLI IMPIANTI FUNZIONALI, ACCESSIBILI E MANUTENIBILI SECONDO LE NORMATIVE TECNICHE.
- EVENTUALI LIMITAZIONI O IMPEDIMENTI DERIVANTI DA LEGISLAZIONE, NORMATIVA O REGOLAMENTO NAZIONALE O LOCALE IN MATERIA EDILE, URBANISTICA, PAESAGGISTICA O SIMILARE E CONSEGUENTE AGLI INGOMBRI DEI DISPOSITIVI D'IMPIANTO PREVISTI DOVRANNO ESSERE PREVENTIVAMENTE VALLUTATE E VERIFICATE DALLA DIREZIONE LAVORI.

NOTA: INDICAZIONI D'INSTALLAZIONE

- I PERCORSI, LE SEDI D'INSTALLAZIONE ED I RELATIVI DETTAGLI DEI DISPOSITIVI D'IMPIANTO SONO RIPORTATI NEGLI ELABORATI GRAFICI AL FINE DI INDIVIDUARE COMPIUTAMENTE IL POSIZIONAMENTO, GLI INGOMBRI E LA TIPOLOGIA DEGLI IMPIANTI PROGETTATI.
- LA POSIZIONE DEI DISPOSITIVI D'IMPIANTO PUO' SUBIRE LIMITATE VARIAZIONI CONSEGUENTI A VINCOLI STRUTTURALI, DI ARREDO, FUNZIONALI O PER ULTERIORI CONSIDERAZIONI EMERSE IN FASE COSTRUTTIVA. TALI VARIAZIONI DEVONO ESSERE PREVENTIVAMENTE CONCORDATE CON IL CLIENTE ED AVALLATE DALLA DIREZIONE LAVORI.
- PRIMA DELL'ESECUZIONE DEGLI IMPIANTI LA DITTA INSTALLATRICE DOVRA' VERIFICARE IN CANTIERE LE GRANDEZZE DI PROGETTO EDILI, GLI INGOMBRI IMPIANTISTICI E LA CONSEGUENTE FATTIBILITA' DEGLI IMPIANTI COSI' COME PREVISTI.
- IL POSIZIONAMENTO DEI DISPOSITIVI D'IMPIANTO PUO' RICHIEDERE, IN FUNZIONE DELLE DIMENSIONI E PESI DEGLI STESSI, DEGLI SPAZI E DEI LUOGHI DI INSTALLAZIONE NECESSARI PER IL LORO FUNZIONAMENTO E LA LORO MANUTENZIONE, UNA VERIFICA E/O INTERVENTO EDILE (CON PARTICOLARE RIFERIMENTO A DISPOSITIVI INSTALLATI ALL'ESTERNO DELL'EDIFICIO) CON POSSIBILI IMPLICAZIONI DI NATURA URBANISTICA, STRUTTURALE E/O DI CODICE CIVILE.
- LA DITTA INSTALLATRICE DOVRA' VERIFICARE OVVERO SEGNALARE TALI EVENTUALITA' PRESSO LA DIREZIONE LAVORI ED ASSICURARSI IN MERITO ALL'ESITO POSITIVO DELLE EVENTUALI VERIFICHE E/O INTERVENTI RESISTI NECESSARI.

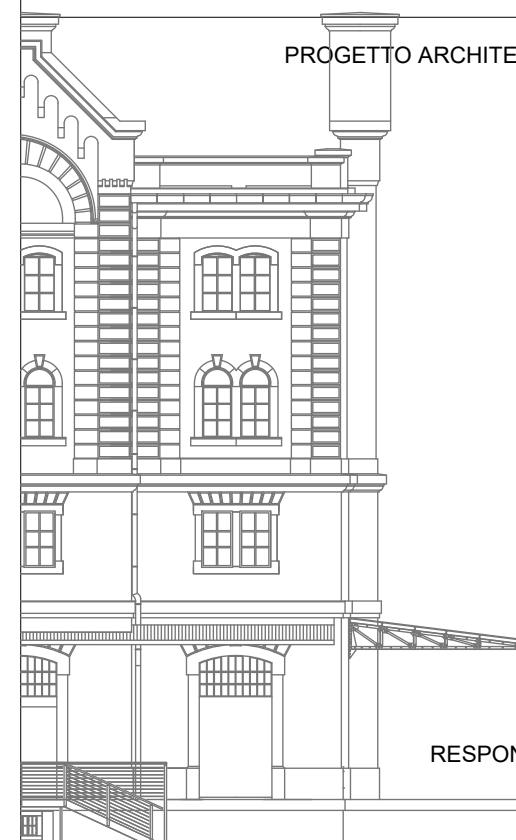


comune di trieste
piazza Unita' d'Italia 4
34121 Trieste
tel. 040/6751
www.comune.trieste.it
partita iva 00210240321

DEPARTAMENTO LAVORI PUBBLICI
FINANZA DI PROGETTO E PARTENARIATI
SERVIZIO EDILIZIA PUBBLICA

Porto Vecchio - Magazzino 26 - Riquilificazione dell'ala sinistra per ampliamento spazio espositivo

codice opera 18163



PROGETTO ARCHITETTONICO E COORDINAMENTO dott. arch. Paolo RICCI

COLLABORATORI geom. Gabriele MAROTTA per. ind. Violetta MOHAMMED

PROGETTO IMPIANTI dott. ing. Mario BUCHER

COLLABORATORI dott. ing. Andrea GUIDOLIN - impianti meccanici per. ind. Daniele TRIPALDI - impianti elettrici
dott. ing. Alessandro MESSI - progetto antincendio
dott. ing. Aldo MARPINO
dott. arch. Andrea PAULETICH per. ind. Francesco TRIPALDI
dott. ing. Arianna LUGLI
dott. arch. Alessandro FUCHS
dott. arch. Saverio TARABOCCHIA

PROGETTO STRUTTURE dott. ing. Roberto PAMBIANCO

COLLABORATORI dott. ing. Elisa MONTI

RESPONSABILE DEL PROCEDIMENTO dott. arch. Lucia IAMMARINO

PROGETTO ESECUTIVO
IMPIANTI ELETTRICI
PIANTA PIANO COPERTURA

PIANO DI INSTALLAZIONE FORZA MOTRICE E ILLUMINAZIONE

TAVOLA

FILE RIF.

IE04

SCALA

DATA

1:100

OTTOBRE 2019

Elenco firmatari

ATTO SOTTOSCRITTO DIGITALMENTE AI SENSI DEL D.P.R. 445/2000 E DEL D.LGS. 82/2005 E SUCCESSIVE MODIFICHE E INTEGRAZIONI

Questo documento è stato firmato da:

NOME: IAMMARINO LUCIA

CODICE FISCALE: MMRLCU61L49L113I

DATA FIRMA: 22/11/2019 11:59:11

IMPRONTA: 894C1E2E869F38D4E372AAF140BF9560EB87E44C222159A72E5A9F9E7F21676B
EB87E44C222159A72E5A9F9E7F21676B7BA80BEF5439BC836805FF56443A2B24
7BA80BEF5439BC836805FF56443A2B242F92385E7E926E2AF917FD02643D1FCA
2F92385E7E926E2AF917FD02643D1FCA95068AB83CC60B8CEBFAADFF9DA21E93

NOME: TERRANOVA SANTI

CODICE FISCALE: TRRSNT56A17C351S

DATA FIRMA: 29/11/2019 10:51:41

IMPRONTA: 14667981CAB1A451BC93425AC7C3C512E420DFD131C705442C70BBB3AADA0BD1
E420DFD131C705442C70BBB3AADA0BD11C83473FDBC402DC1C9E9935C8EBA2A5
1C83473FDBC402DC1C9E9935C8EBA2A5D07E4EAD1228F1072DB7B367F4FE30F4
D07E4EAD1228F1072DB7B367F4FE30F4A223B966653FFD5540C89D53FB634C88

NOME: DIPIAZZA ROBERTO

CODICE FISCALE: DPZRRT53B01A103I

DATA FIRMA: 29/11/2019 11:34:01

IMPRONTA: 879F7AA35FB02395ABE00F6A9762B1665D872042939D1C52B877D926430097E0
5D872042939D1C52B877D926430097E0001739CD2795833058D68F40473D3032
001739CD2795833058D68F40473D3032588A0E4649B3A5A87299A34CDF66E029
588A0E4649B3A5A87299A34CDF66E02907772527142625895B4E03A812317638